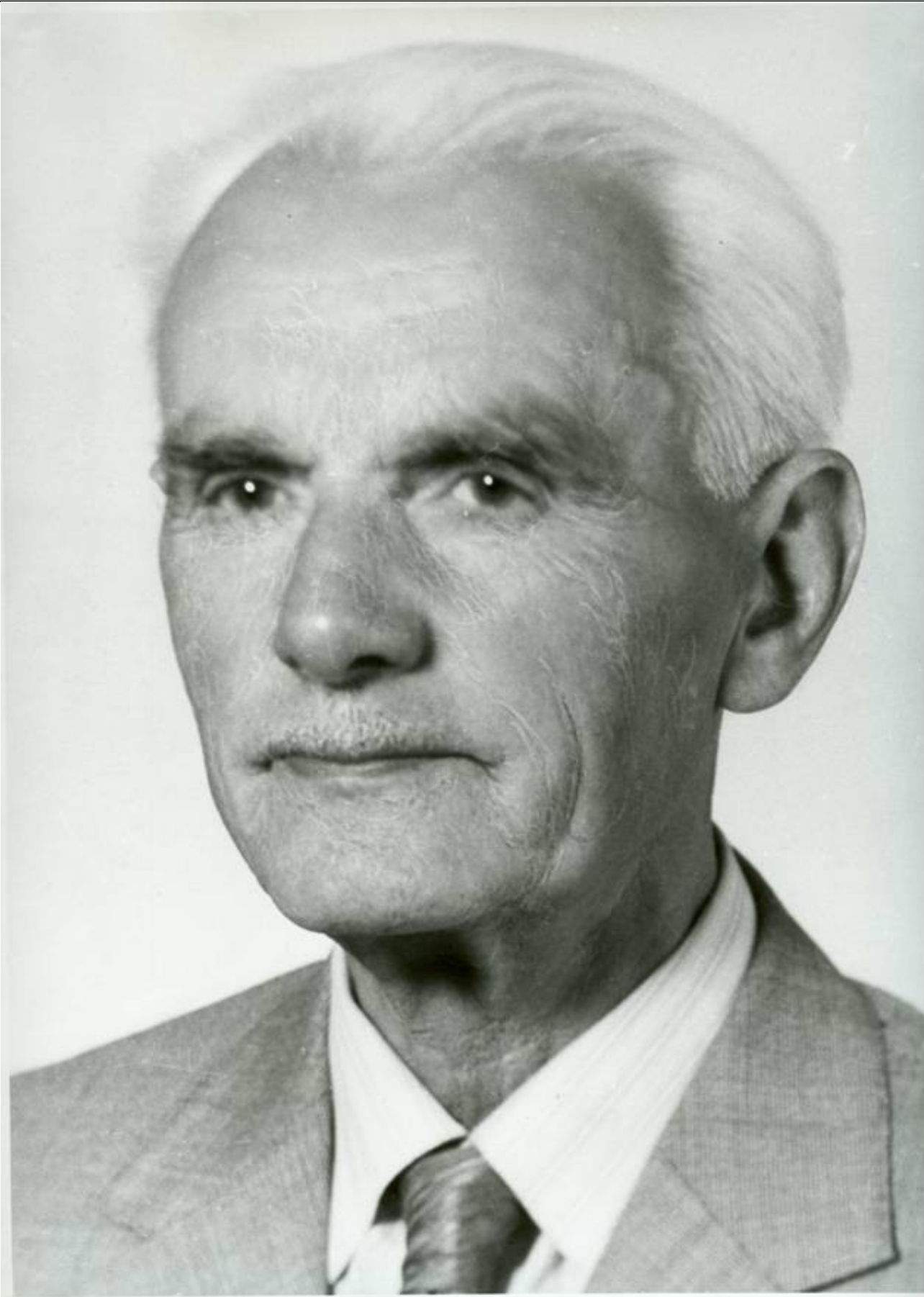


Marian Suski

1905 – 1993



Urodzony w Kielcach. Absolwent Szkoły Kadetów (1920– 24). Studiował kolejno w Oficerskiej Szkole Inżynierii, Politechnice Warszawskiej oraz École Supérieure d'Électricité w Paryżu. Od 1938 r. zatrudniony w przemyśle i instytucjach wojskowych w Warszawie. W okresie wojny przebywał w obozie jenieckim w Murnau. W marcu 1946 r. – tuż po powrocie do Kraju – podjął pracę w polskim przemyśle radiotechnicznym, m.in. koordynował rozwój zakładów radiotechnicznych na Dolnym Śląsku. Przez pewien czas kierował Fabryką Odbiorników Radiowych w Dzierżoniowie. Pracę naukową i dydaktyczną na Politechnice Wrocławskiej rozpoczął w 1947 r. Domeną jego zainteresowań naukowych były zjawiska mikrofalowe i ich wykorzystanie w technice. Promował 14 doktorów.

Niezwykłe prawy człowiek. W latach 80-tych uczestnik wrocławskiej grupy oporu „Bez przemocy”. Laureat odznaczenia papieskiego *Pro Ecclesia et Pontifice*. Członek honorowy Stowarzyszenia Elektryków Polskich.

Wybitny szermierz, medalista igrzysk olimpijskich w 1924 r.

Spoczywa na cmentarzu przy ul. Bujwida we Wrocławiu.