

Wydział Elektryczny

***„Podsumowanie działań
zmierzących do zapewnienia
jakości kształcenia
na Wydziale Elektrycznym
w semestrze zimowym roku
akademickiego 2013/2014”***



Wydział Elektryczny

Na Wydziale Elektrycznym, do weryfikacji czynników wpływających na jakość kształcenia, powołana została Wydziałowa Komisja ds. Oceny i Zapewnienia Jakości Kształcenia (WKOZJK), której zakres działania obejmuje:

1. Monitorowanie jakości procesu kształcenia.
2. Ocenę procesu kształcenia.
3. Ocenę jakości i warunków prowadzenia zajęć dydaktycznych.
4. Inne działania dotyczące kształtowania kultury jakości kształcenia na Wydziale.
5. Opracowywanie i przekazywanie Dziekanowi okresowych sprawozdań z prac Komisji.



Wydział Elektryczny

Ocenę jakości kształcenia wykonano na podstawie:

✓ **ankietowego badania opinii absolwentów Wydziału Elektrycznego**

ankietowe badanie opinii absolwentów prowadzi się zgodnie z decyzją Kolegium Dziekańskiego z 24 czerwca 2013 r. Ankiety wypełnili absolwenci, którzy przystąpili do egzaminu dyplomowego w semestrze zimowym roku akademickiego 2013/2014

✓ **protokołów z hospitacji zajęć dydaktycznych**

✓ **ankietowego badania opinii studentów Wydziału Elektrycznego**

✓ **analizy stopnia osiągnięcia założonych efektów kształcenia**

od semestru letniego 2012/2013, dokonywana jest weryfikacja stopnia osiągnięcia założonych efektów kształcenia w zakresie wiedzy, umiejętności i kompetencji społecznych przez studentów, którzy rozpoczęli studia 1 października 2012 r. i później, na wszystkich kierunkach i stopniach studiów stacjonarnych i niestacjonarnych.

W semestrze zimowym roku akademickiego 2013/2014 obowiązkowej ocenie podlegały wszystkie kursy, które na I i II stopniu studiów kończyły się egzaminem.



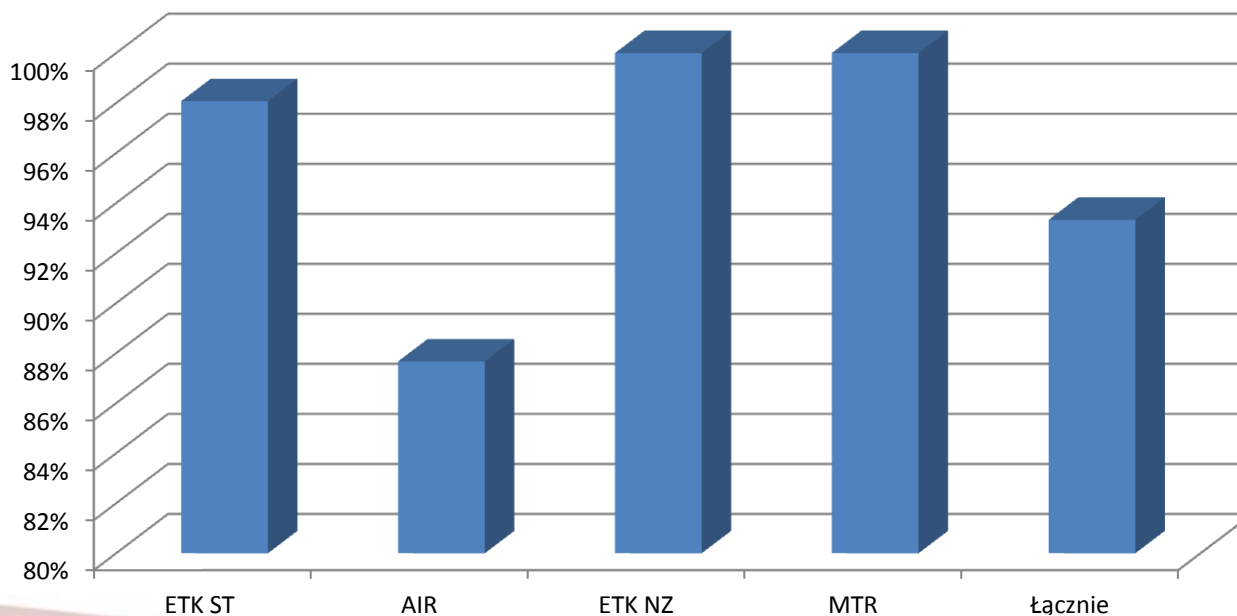
Wydział Elektryczny

Wyniki ankiety dla absolwentów Wydziału
Elektrycznego Politechniki Wrocławskiej
przeprowadzonej w okresie
16.01.2014 r. - 07.04.2014 r.



Wydział Elektryczny

Liczba wypełnionych ankiet do liczby absolwentów wyrażona w %



	ETK ST	AIR	ETK NZ	MTR	Łącznie
liczba wypełnionych ankiet	51	64	14	11	140
liczba absolwentów	52	73	14	11	150
%	98%	88%	100%	100%	93%



Wydział Elektryczny

Wyniki analizy ankietowego badania opinii absolwentów kierunku Elektrotechnika

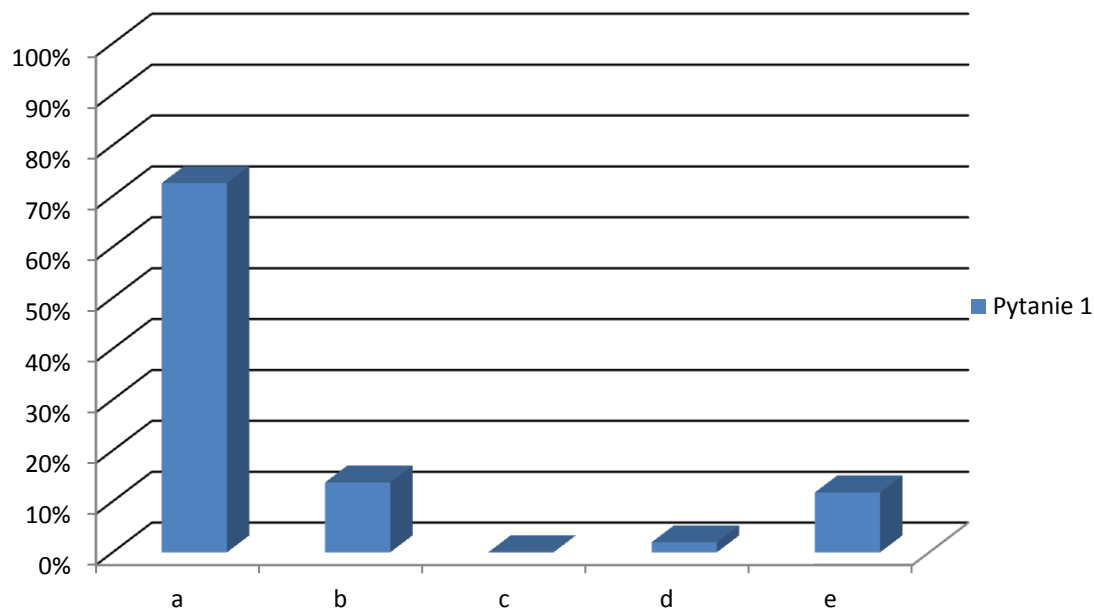
*studia stacjonarne
prowadzone w języku polskim*



Wydział Elektryczny

Elektrotechnika – studia stacjonarne prowadzone w języku polskim

Czy zamierza Pan/Pani kontynuować studia na Wydziale Elektrycznym
(studia II stopnia, studia doktoranckie, podyplomowe)?



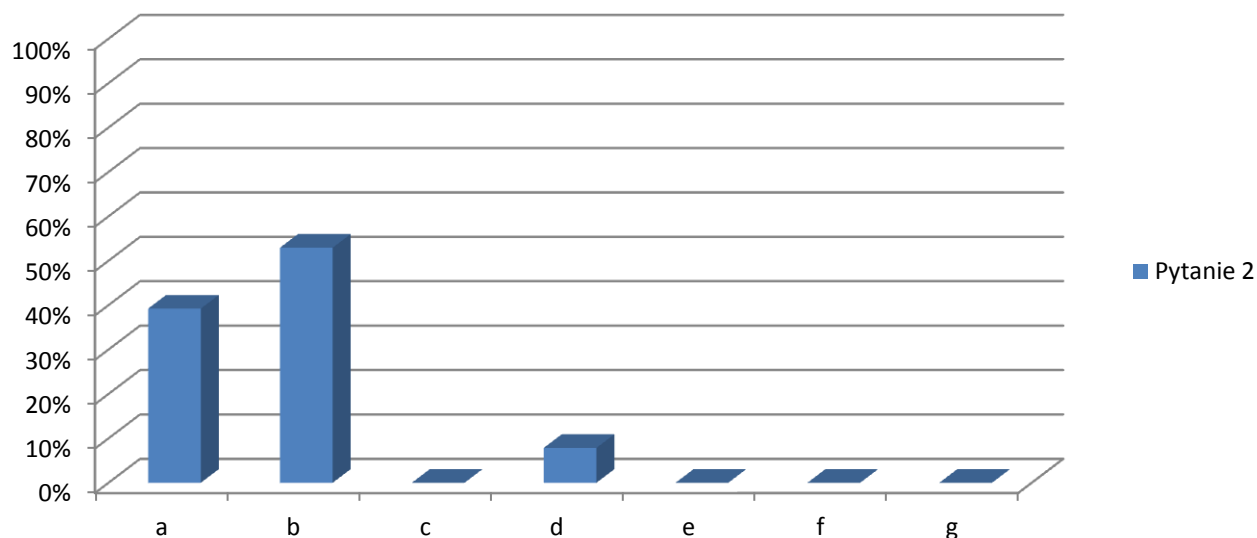
	Tak	Raczej tak	Raczej nie	Nie	Jeszcze nie wiem
	a	b	c	d	e
Łączna liczba ankiet :	37	7	0	1	6
51 %	72,55%	13,73%	0,00%	1,96%	11,76%



Wydział Elektryczny

Elektrotechnika – studia stacjonarne prowadzone w języku polskim

Jak Pan/Pani ocenia poziom wiedzy nauczycieli akademickich,
z którymi miał/a Pan/Pani zajęcia w trakcie studiów?



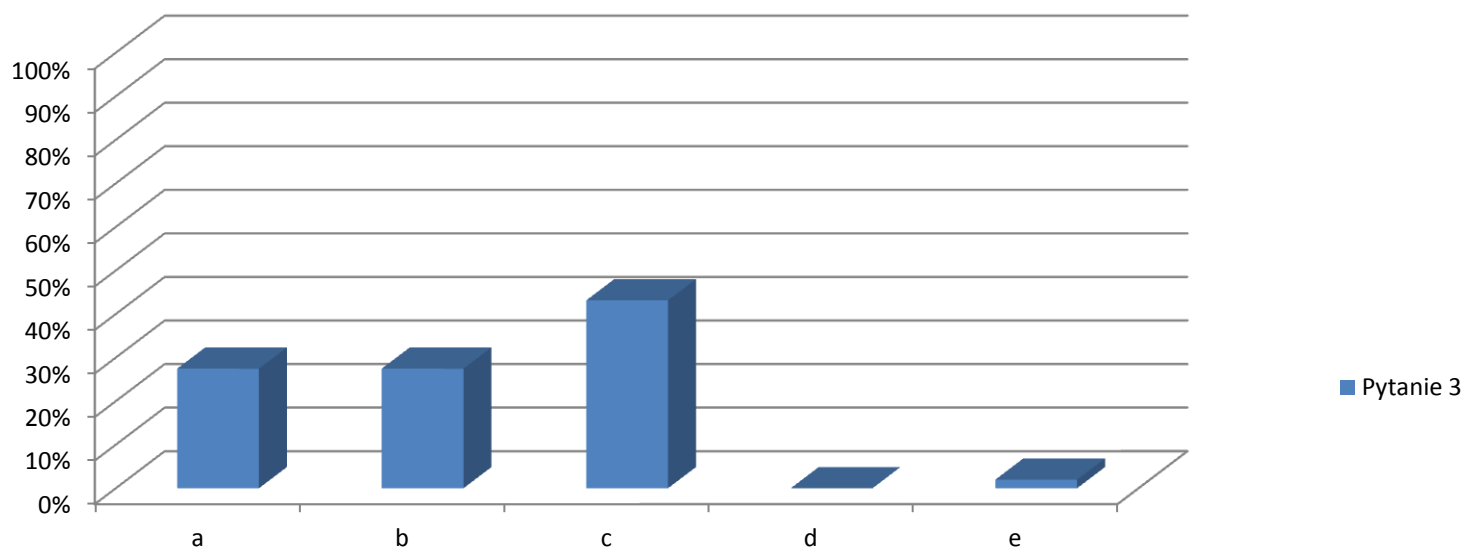
	Wysoko	Raczej wysoko	Przeciętnie	Poziom nauczycieli był bardzo zróżnicowany	Raczej nisko	Nisko	Nie mam zdania
	a	b	c	d	e	f	g
Łączna liczba ankiet : 51	20	27	0	4	0	0	0
%	39,22%	52,94%	0,00%	7,84%	0,00%	0,00%	0,00%



Wydział Elektryczny

Elektrotechnika – studia stacjonarne prowadzone w języku polskim

Jak Pan/Pani ocenia wartość merytoryczną zajęć odbytych na studiach?



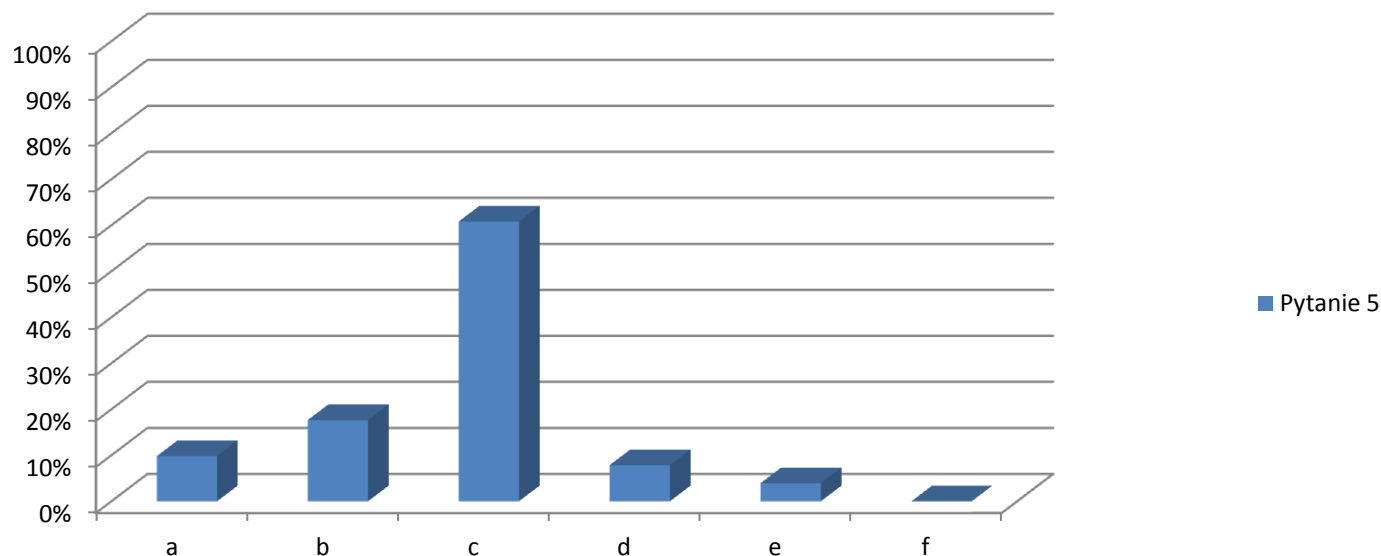
	Wysoko	Raczej wysoko	Poziom merytoryczny był zróżnicowany	Nisko	Nie mam zdania
	a	b	c	d	e
Łączna liczba ankiet : 51	14	14	22	0	1
%	27,45%	27,45%	43,14%	0,00%	1,96%



Wydział Elektryczny

Elektrotechnika – studia stacjonarne prowadzone w języku polskim

Czy treści zajęć powtarzały się w ramach różnych kursów?



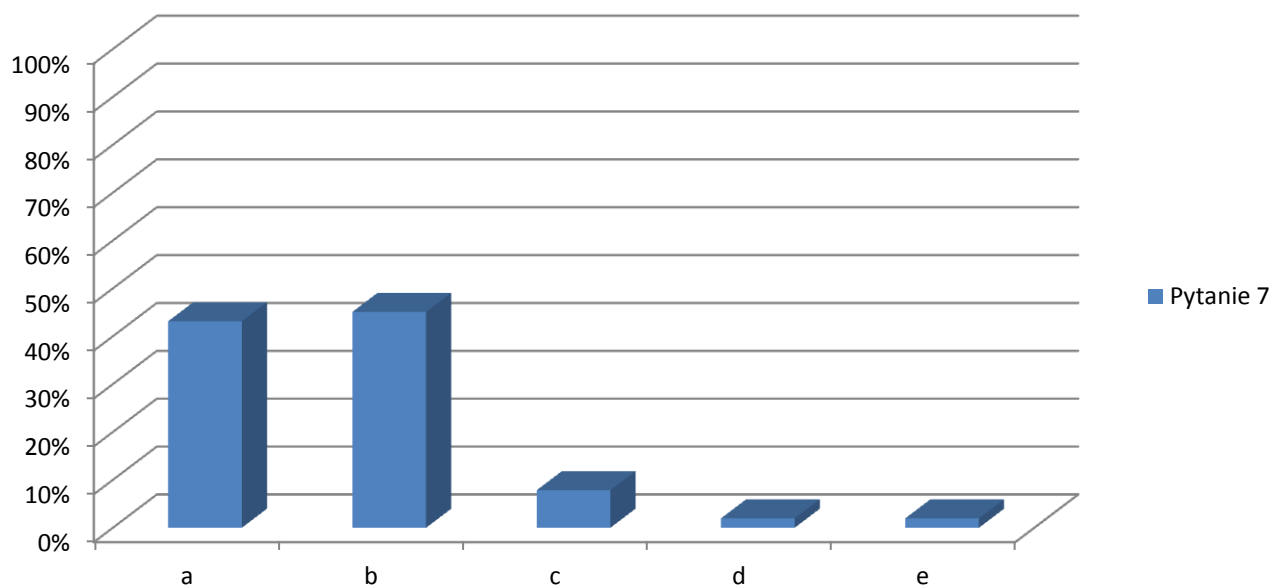
	Nie	Bardzo rzadko	Zdarzyło się kilka razy	Zdarzało się często	Zdarzało się bardzo często	Nie mam zdania
	a	b	c	d	e	f
Łączna liczba ankiet : 51	5	9	31	4	2	0
%	9,80%	17,65%	60,79%	7,84%	3,92%	0,00%



Wydział Elektryczny

Elektrotechnika – studia stacjonarne prowadzone w języku polskim

Czy Pana/Pani zdaniem wyposażenie laboratoriów, sal dydaktycznych było odpowiednie ?



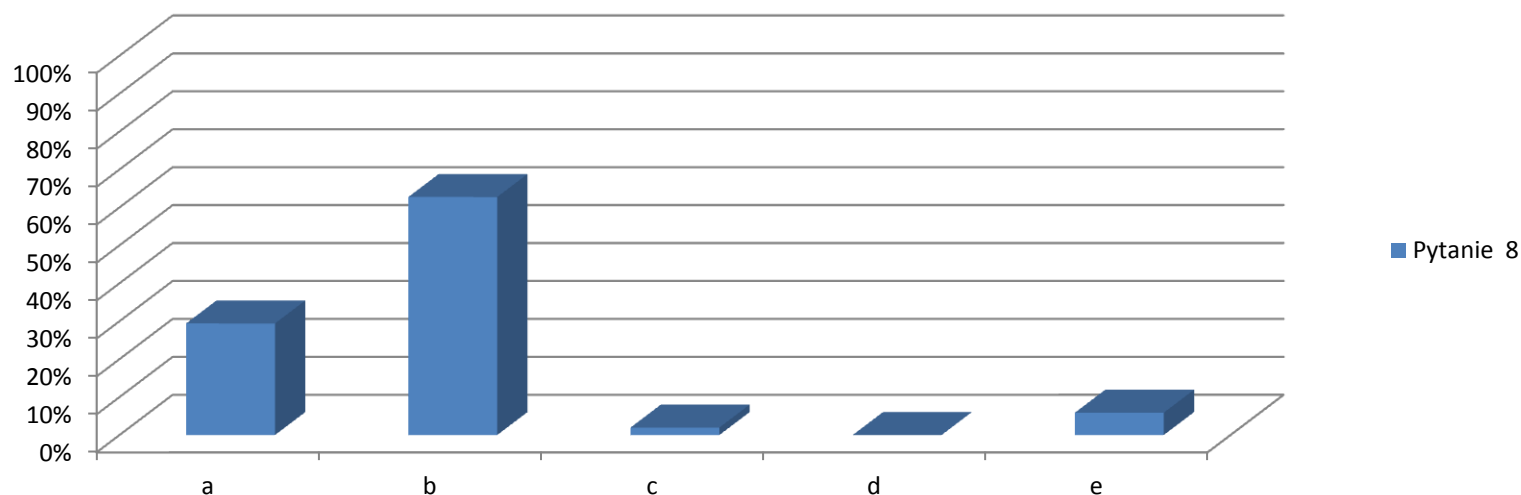
	Tak a	Raczej tak b	Raczej nie c	Zdecydowanie nie d	Nie mam zdania e
Łączna liczba ankiet : 51	22	23	4	1	1
%	43,14%	45,10%	7,84%	1,96%	1,96%



Wydział Elektryczny

Elektrotechnika – studia stacjonarne prowadzone w języku polskim

Jak ocenia Pan/Pani dostępność nauczycieli poza zajęciami w tym podczas godzin konsultacji?



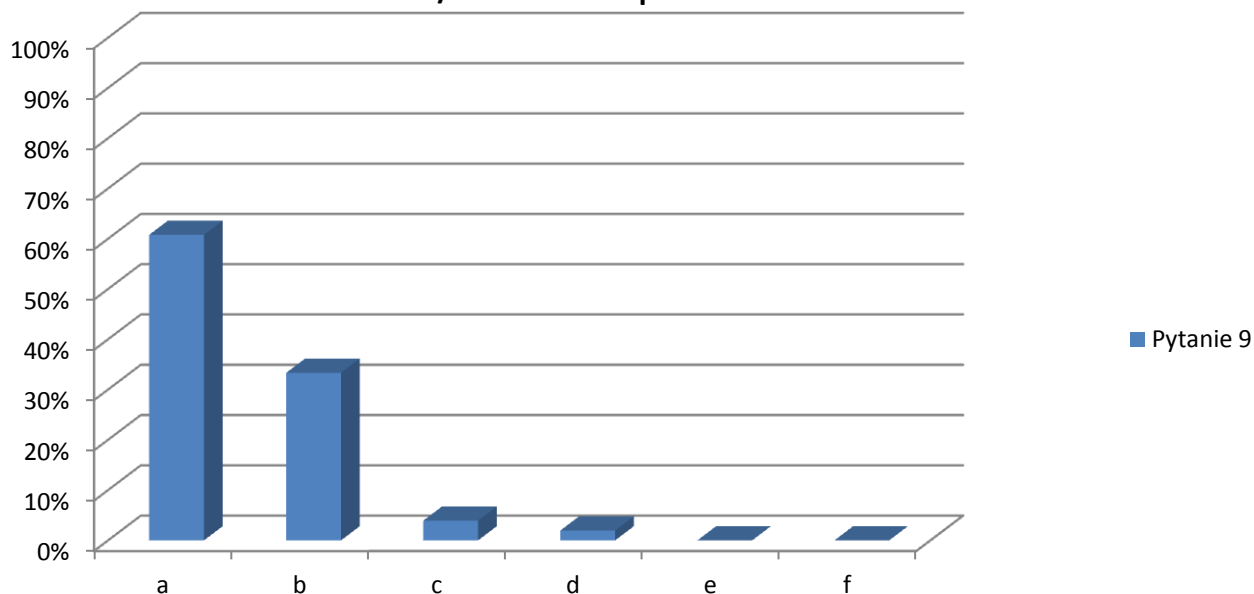
	Łatwo dostępni, obecni w godzinach konsultacji	Raczej dostępni, obecni w godzinach konsultacji	Był problem ze skontaktowaniem się, często nieobecni w godzinach konsultacji	Brak możliwości skontaktowania się, nieobecni na konsultacjach	Nie mam zdania
	a	b	c	d	e
Łączna liczba ankiet : 51	15	32	1	0	3
%	29,41%	62,75%	1,96%	0,00%	5,88%



Wydział Elektryczny

Elektrotechnika – studia stacjonarne prowadzone w języku polskim

Jak Pan/Pani ocenia zaplecze biblioteczne?



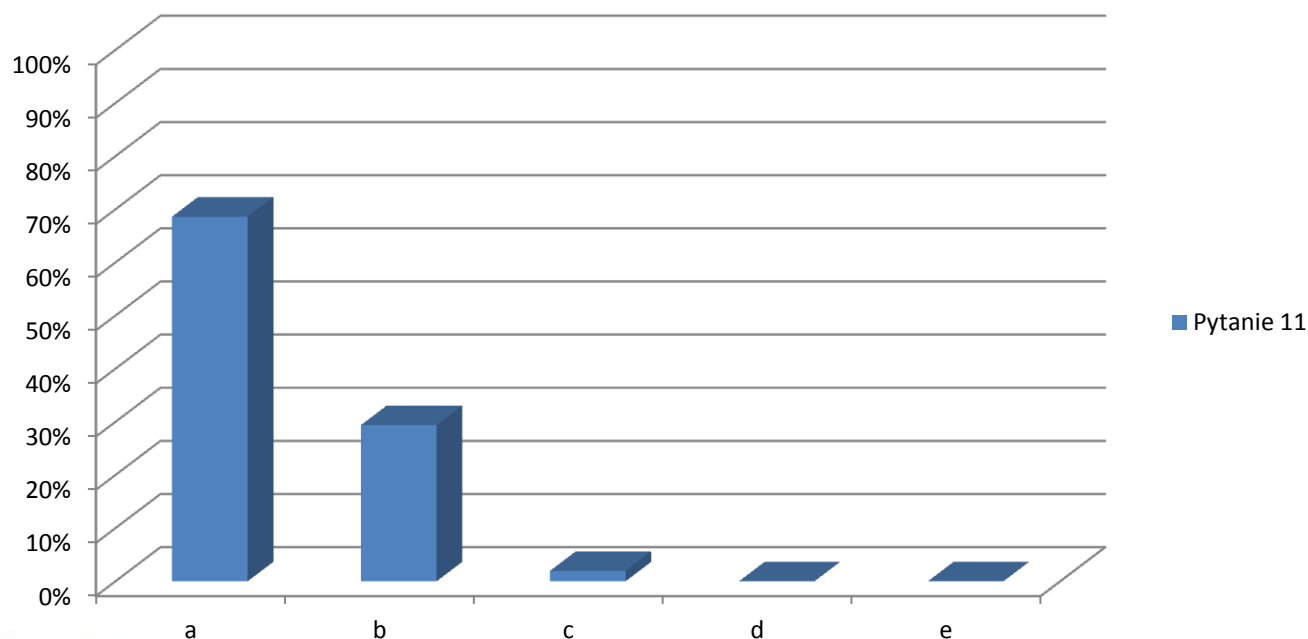
	Bardzo dobrze	Dobrze	Przeciętnie	Źle	Bardzo źle	Nie mam zdania
	a	b	c	d	e	f
Łączna liczba ankiet : 51	31	17	2	1	0	0
%	60,79%	33,33%	3,92%	1,96%	0,00%	0,00%



Wydział Elektryczny

Elektrotechnika – studia stacjonarne prowadzone w języku polskim

Jak ocenia Pani/Pan pracę Dziekanatu Wydziału Elektrycznego?



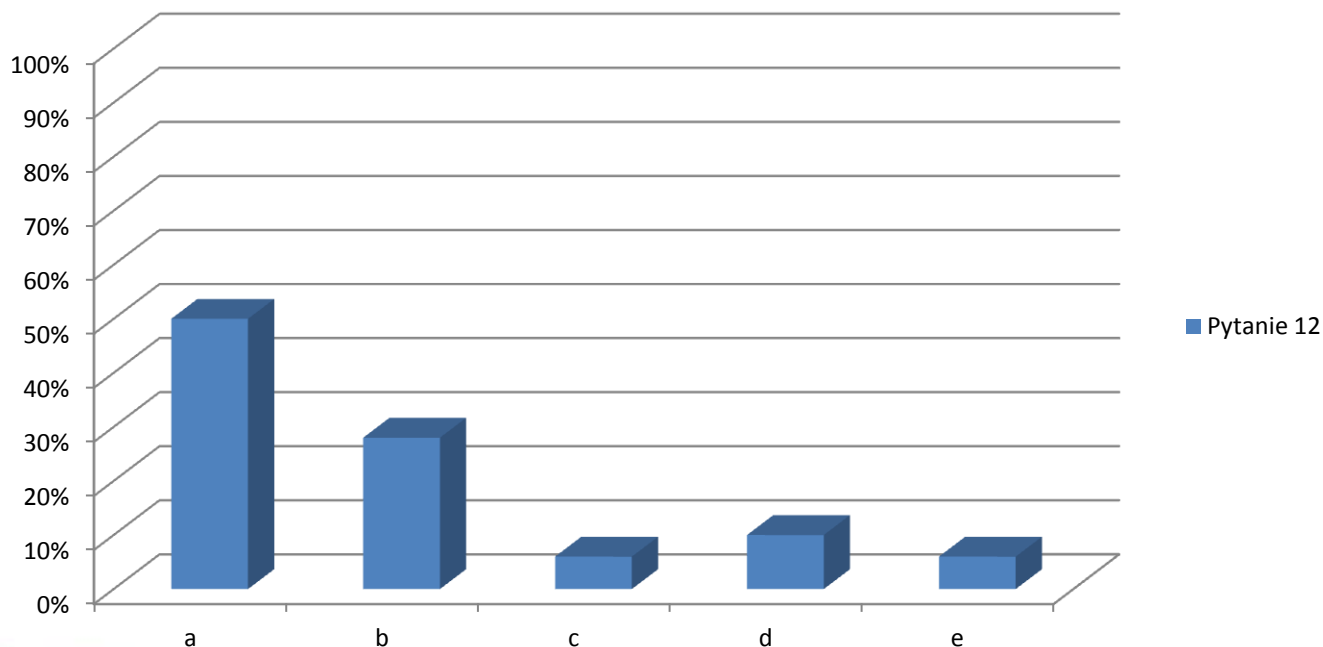
	Bardzo dobrze	Dobrze	Źle	Bardzo źle	Nie mam zdania
	a	b	c	d	e
Łączna liczba ankiet : 51	35	15	1	0	0
%	68,63%	29,41%	1,96%	0,00%	0,00%



Wydział Elektryczny

Elektrotechnika – studia stacjonarne prowadzone w języku polskim

Gdyby Pan/Pani ponownie rozpoczynał/a studia, to czy wybrałby/wybrałaby Pan/
Pani ten sam kierunek studiów?



	Tak a	Raczej tak b	Raczej nie c	Nie d	Nie wiem e
Łączna liczba ankiet : 50	25	14	3	5	3
%	50,00%	28,00%	6,00%	10,00%	6,00%



Wydział Elektryczny

Elektrotechnika – studia niestacjonarne

Wyniki analizy ankietowego badania opinii absolwentów kierunku Elektrotechnika

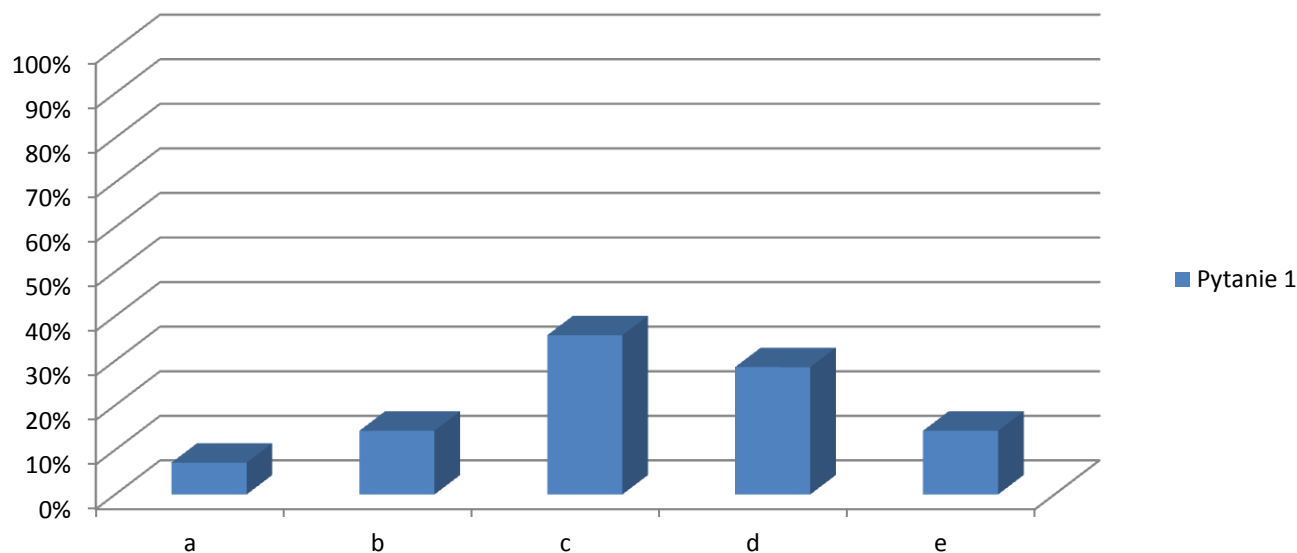
studia niestacjonarne



Wydział Elektryczny

Elektrotechnika – studia niestacjonarne

Czy zamierza Pan/Pani kontynuować studia na Wydziale Elektrycznym (studia II stopnia, studia doktoranckie, podyplomowe)?



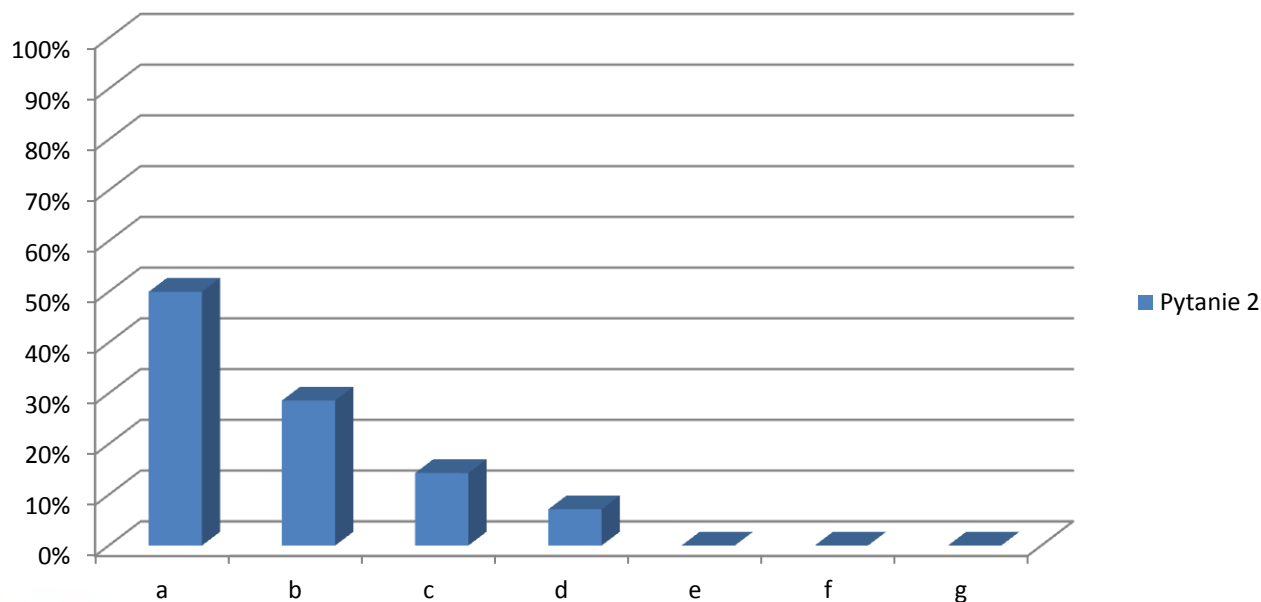
	Tak	Raczej tak	Raczej nie	Nie	Jeszcze nie wiem
	a	b	c	d	e
Łączna liczba ankiet: 14	1	2	5	4	2
%	7,14%	14,29%	35,71%	28,57%	14,29%



Wydział Elektryczny

Elektrotechnika – studia niestacjonarne

Jak Pan/Pani ocenia poziom wiedzy nauczycieli akademickich,
z którymi miał/a Pan/Pani zajęcia w trakcie studiów?



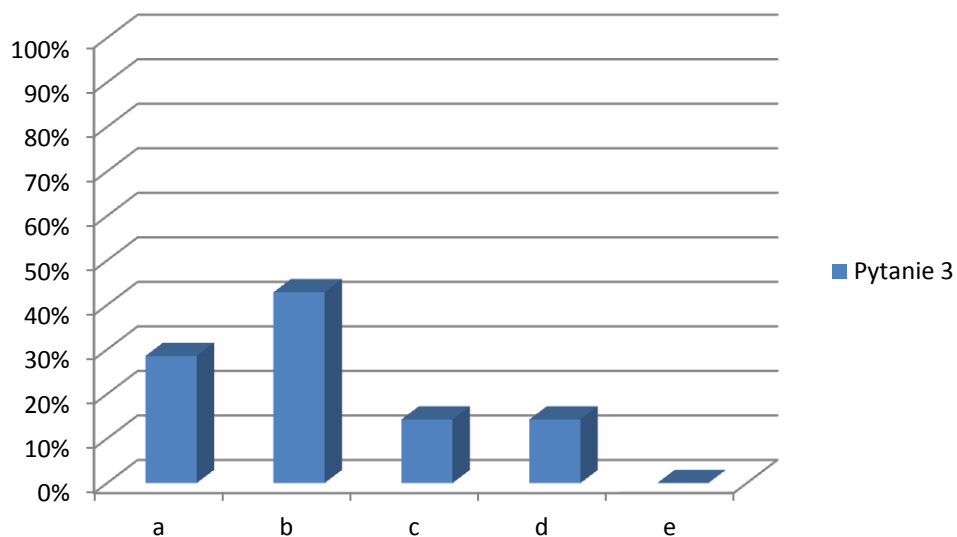
	Wysoko	Raczej wysoko	Przeciętnie	Poziom nauczycieli był bardzo zróżnicowany	Raczej nisko	Nisko	Nie mam zdania
	a	b	c	d	e	f	g
Łączna liczba ankiet: 14	7	4	2	1	0	0	0
%	50,00%	28,57%	14,29%	7,14%	0,00%	0,00%	0,00%



Wydział Elektryczny

Elektrotechnika – studia niestacjonarne

Jak Pan/Pani ocenia wartość merytoryczną zajęć odbytych na studiach?



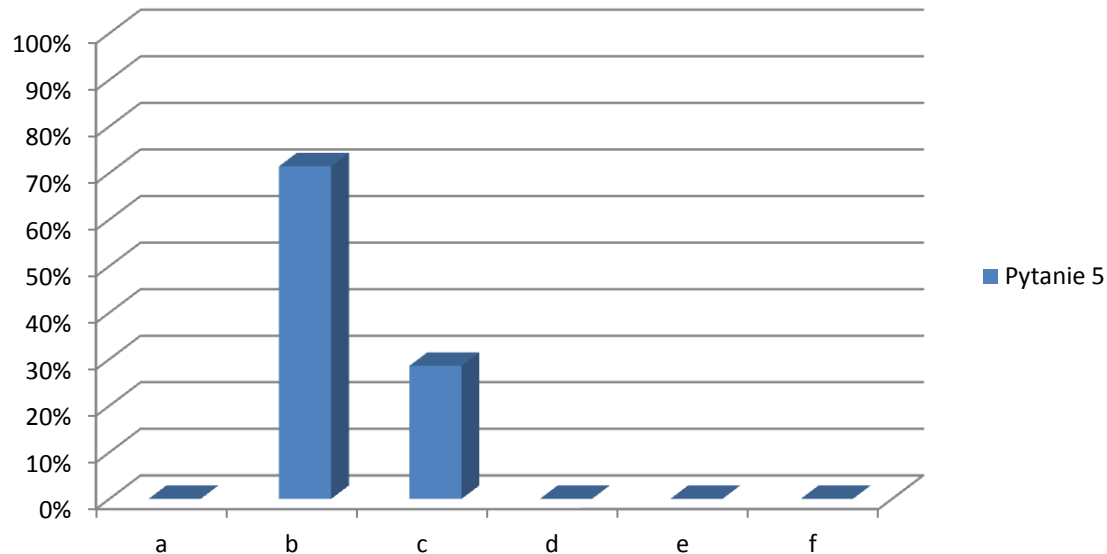
	Wysoko	Raczej wysoko	Poziom merytoryczny był zróżnicowany	Nisko	Nie mam zdania
	a	b	c	d	e
Łączna liczba ankiet: 14	4	6	2	2	0
%	28,57%	42,85%	14,29%	14,29%	0,00%



Wydział Elektryczny

Elektrotechnika – studia niestacjonarne

Czy treści zajęć powtarzały się w ramach różnych kursów?



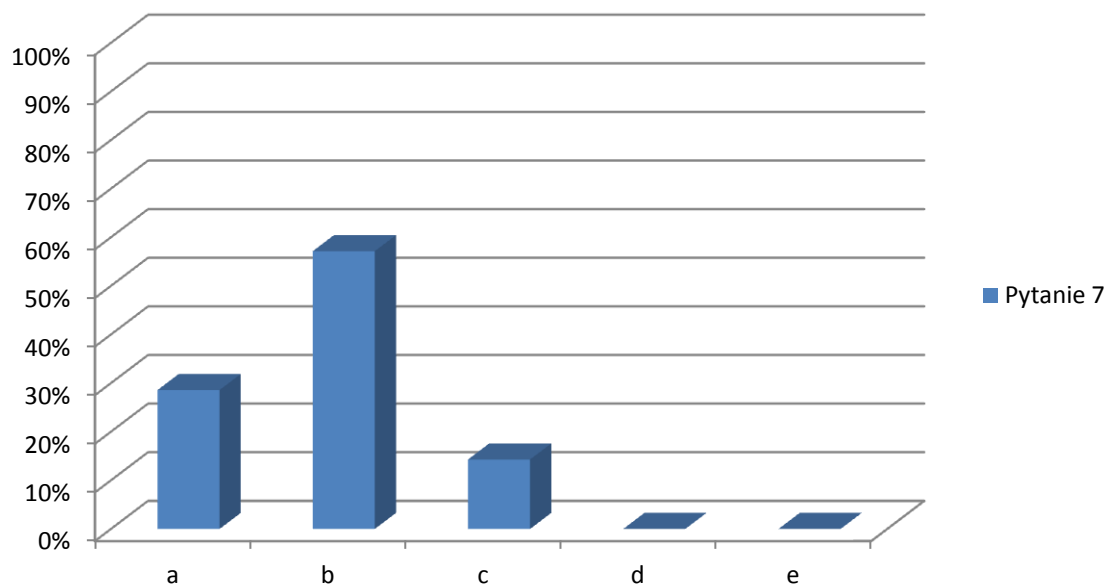
	Nie a	Bardzo rzadko b	Zdarzyło się kilka razy c	Zdarzało się często d	Zdarzało się bardzo często e	Nie mam zdania f
Łączna liczba ankiet: 14	0	10	4	0	0	0
%	0,00%	71,43%	28,57%	0,00%	0,00%	0,00%



Wydział Elektryczny

Elektrotechnika – studia niestacjonarne

Czy Pana/Pani zdaniem wyposażenie laboratoriów, sal dydaktycznych było odpowiednie ?



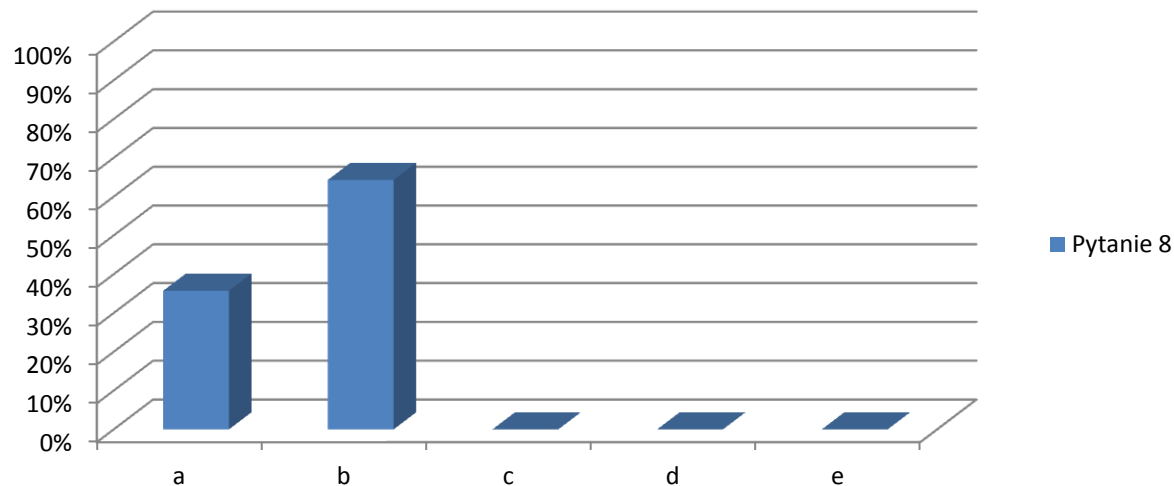
	Tak a	Raczej tak b	Raczej nie c	Zdecydowanie nie d	Nie mam zdania e
Łączna liczba ankiet: 14	4	8	2	0	0
%	28,57%	57,14%	14,29%	0,00%	0,00%



Wydział Elektryczny

Elektrotechnika – studia niestacjonarne

Jak ocenia Pan/Pani dostępność nauczycieli poza zajęciami w tym podczas godzin konsultacji?



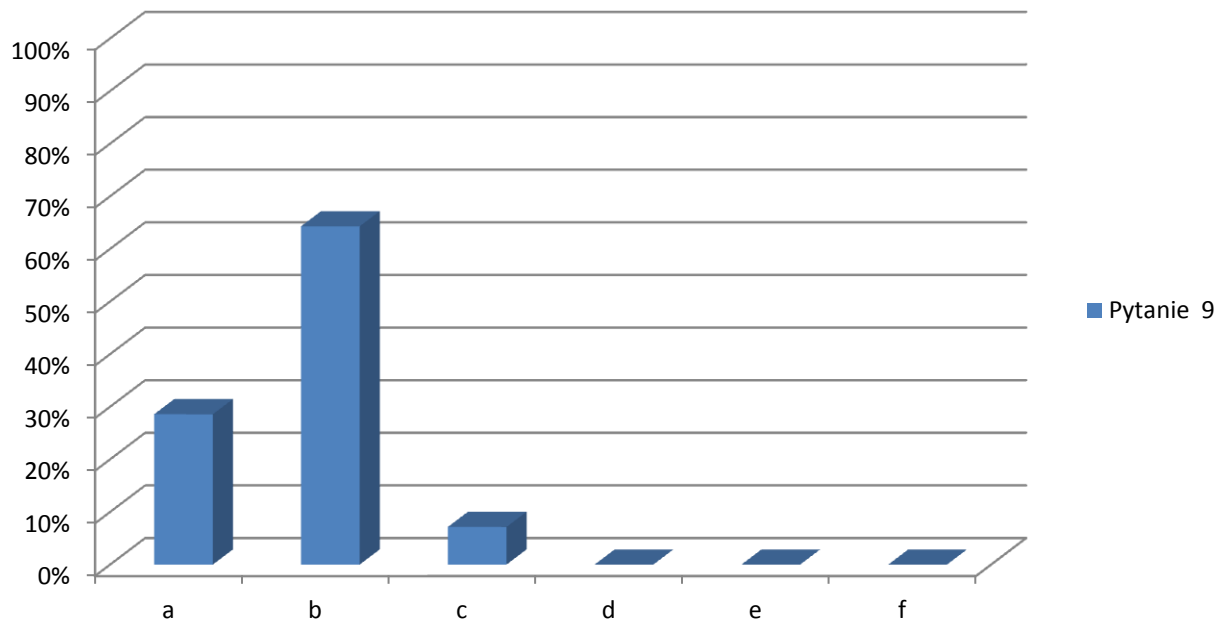
	Łatwo dostępni , obecni w godzinach konsultacji	Raczej dostępni, obecni w godzinach konsultacji	Był problem ze skontaktowaniem się, często nieobecni w godzinach konsultacji	Brak możliwości skontaktowania się, nieobecni na konsultacjach	Nie mam zdania
	a	b	c	d	e
Łączna liczba ankiet: 14	5	9	0	0	0
%	35,71%	64,29%	0,00%	0,00%	0,00%



Wydział Elektryczny

Elektrotechnika – studia niestacjonarne

Jak Pan/Pani ocenia zaplecze biblioteczne?



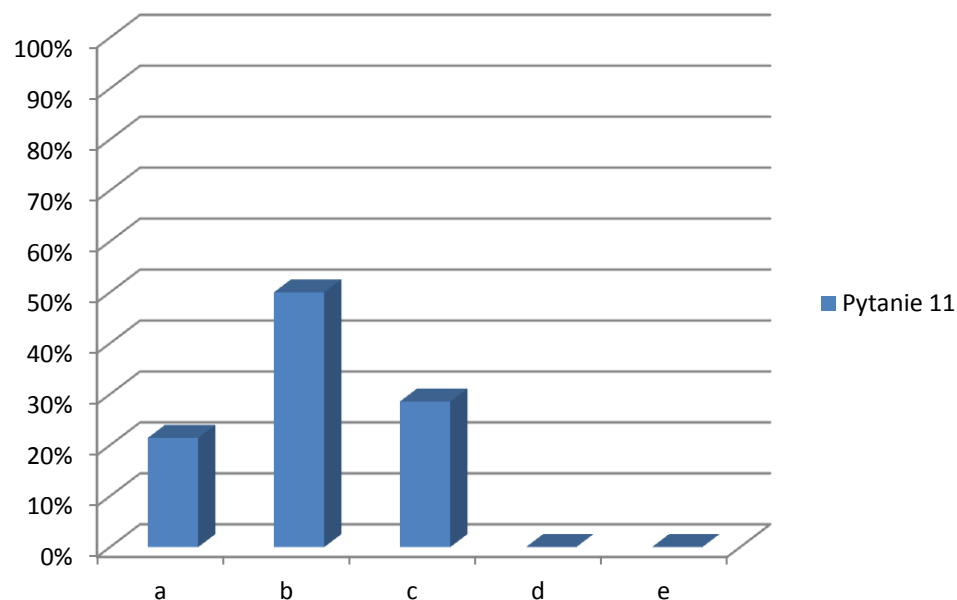
	Bardzo dobrze	Dobrze	Przeciętnie	Źle	Bardzo źle	Nie mam zdania
	a	b	c	d	e	f
Łączna liczba ankiet: 14	4	9	1	0	0	0
%	28,57%	64,29%	7,14%	0,00%	0,00%	0,00%



Wydział Elektryczny

Elektrotechnika – studia niestacjonarne

Jak ocenia Pani/Pan pracę Dziekanatu Wydziału Elektrycznego?



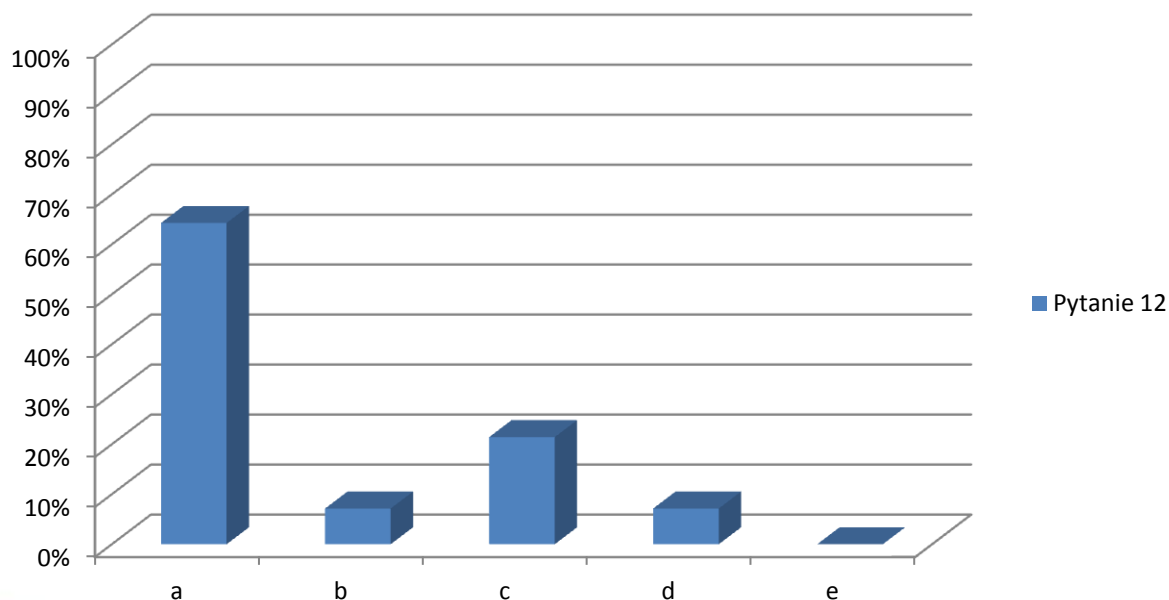
	Bardzo dobrze	Dobrze	Źle	Bardzo źle	Nie mam zdania
	a	b	c	d	e
Łączna liczba ankiet: 14	3	7	4	0	0
%	21,43%	50,00%	28,57%	0,00%	0,00%



Wydział Elektryczny

Elektrotechnika – studia niestacjonarne

Gdyby Pan/Pani ponownie rozpoczynał/a studia, to czy
wybrałby/wybrałaby Pan/ Pani ten sam kierunek studiów?



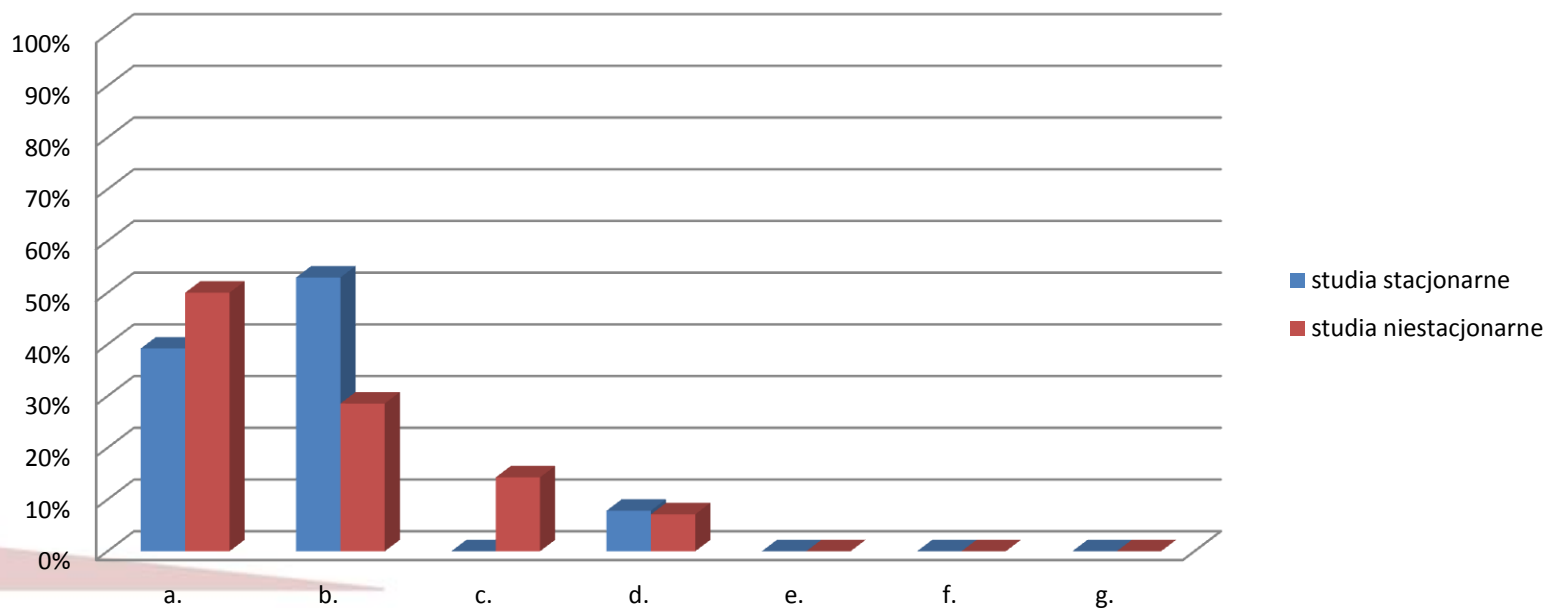
	Tak a	Raczej tak b	Raczej nie c	Nie d	Nie wiem e
Łączna liczba ankiet: 14	9	1	3	1	0
%	64,29%	7,14%	21,43%	7,14%	0,00%



Wydział Elektryczny

Elektrotechnika – porównanie studia stacjonarne i niestacjonarne

Jak Pan/Pani ocenia poziom wiedzy nauczycieli akademickich, z którymi miał/a Pan/Pani zajęcia w trakcie studiów?



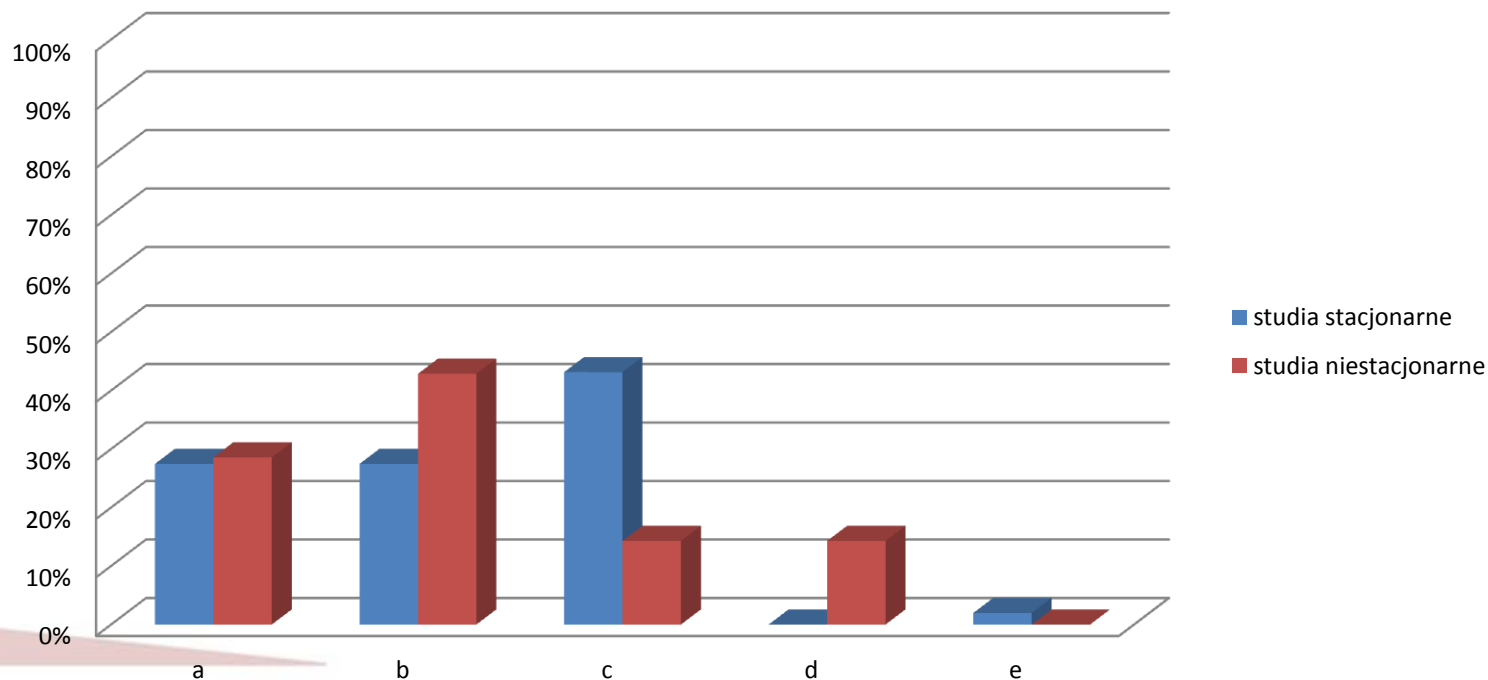
Wysoko	Raczej wysoko	Przeciętnie	Poziom nauczycieli był bardzo zróżnicowany	Raczej nisko	Nisko	Nie mam zdania
a	b	c	d	e	f	g



Wydział Elektryczny

Elektrotechnika – porównanie studia stacjonarne i niestacjonarne

Jak Pan/Pani ocenia wartość merytoryczną zajęć odbytych na studiach?



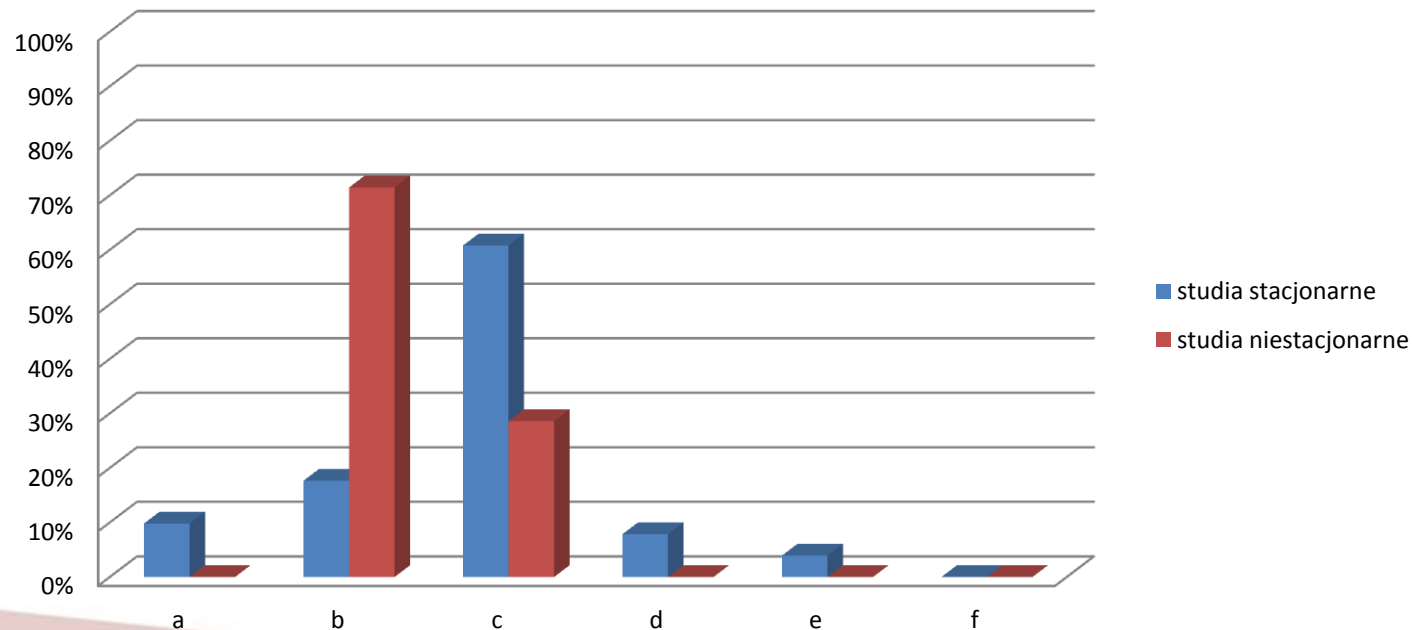
Wysoko	Raczej wysoko	Poziom merytoryczny był różnicowany	Nisko	Nie mam zdania
a	b	c	d	e



Wydział Elektryczny

Elektrotechnika – porównanie studia stacjonarne i niestacjonarne

Czy treści zajęć powtarzały się w ramach różnych kursów?



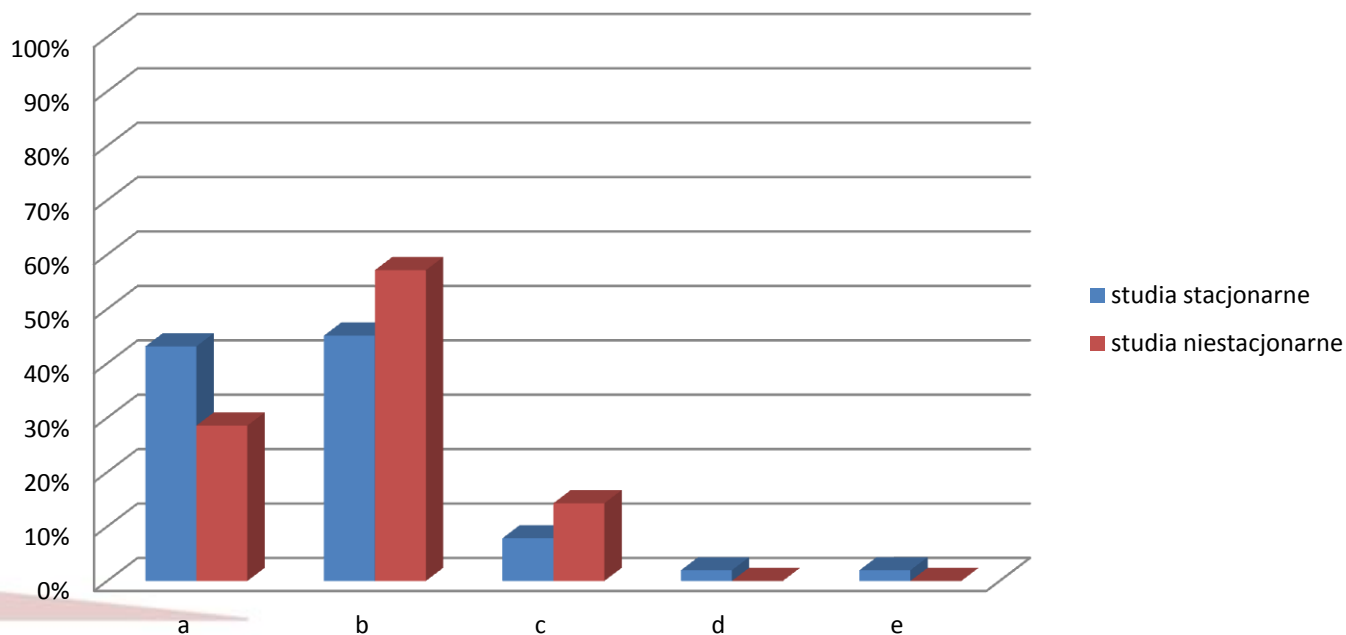
Nie	Bardzo rzadko	Zdarzyło się kilka razy	Zdarzało się często	Zdarzało się bardzo często	Nie mam zdania
a	b	c	d	e	f



Wydział Elektryczny

Elektrotechnika – porównanie studia stacjonarne i niestacjonarne

Czy Pana/Pani zdaniem wyposażenie laboratoriów, sal dydaktycznych było odpowiednie?



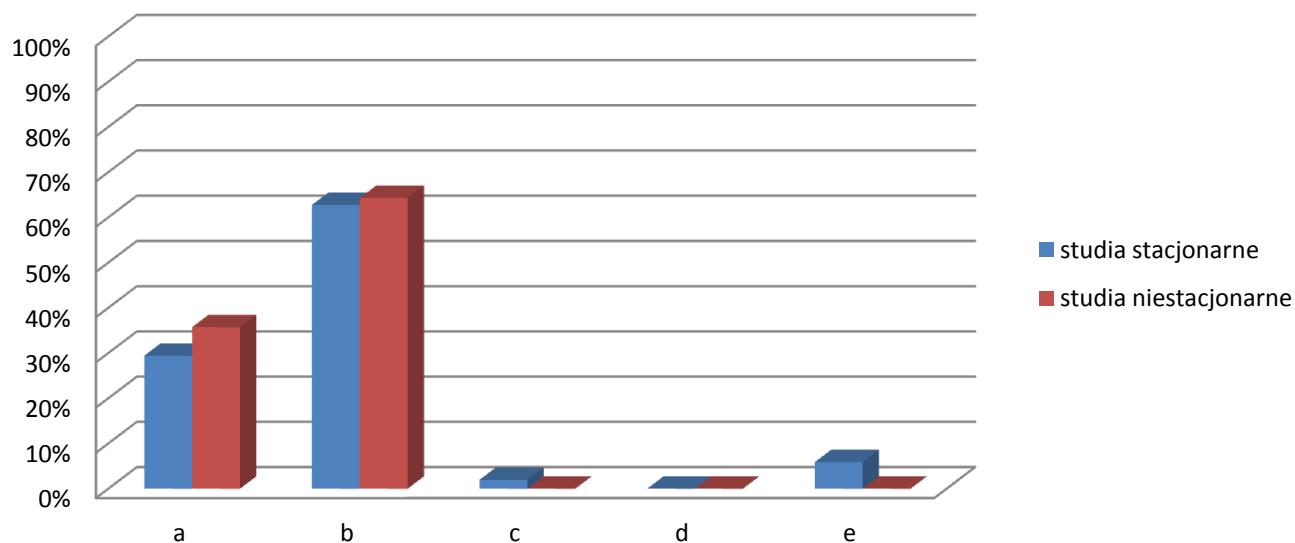
Tak	Raczej tak	Raczej nie	Zdecydowanie nie	Nie mam zdania
a	b	c	d	e



Wydział Elektryczny

Elektrotechnika – porównanie studia stacjonarne i niestacjonarne

Jak ocenia Pan/Pani dostępność nauczycieli poza zajęciami w tym podczas godzin konsultacji?



Łatwo dostępni, obecni w godzinach konsultacji	Raczej dostępni, obecni w godzinach konsultacji	Był problem ze skontaktowaniem się, często nieobecni w godzinach konsultacji	Brak możliwości skontaktowania się, nieobecni na konsultacjach	Nie mam zdania
a	b	c	d	e



Wydział Elektryczny

Automatyka i Robotyka – studia stacjonarne

**Wyniki analizy ankietowego badania opinii
absolwentów**

kierunku Automatyka i Robotyka

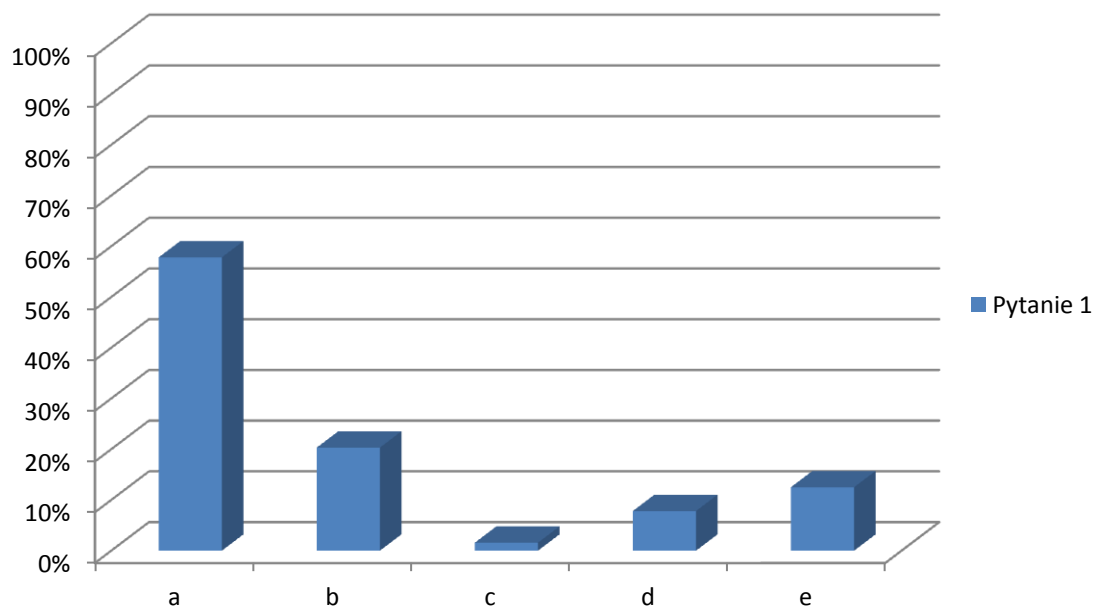
studia stacjonarne



Wydział Elektryczny

Automatyka i Robotyka – studia stacjonarne

Czy zamierza Pan/Pani kontynuować studia na Wydziale Elektrycznym
(studia II stopnia, studia doktoranckie, podyplomowe)?



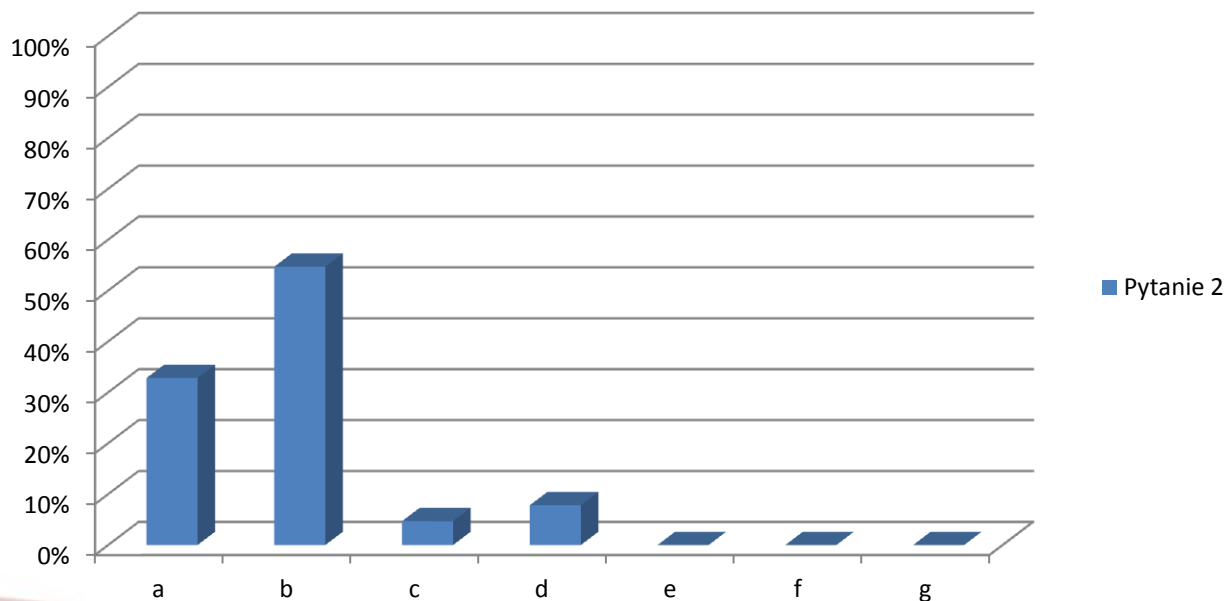
	Tak	Raczej tak	Raczej nie	Nie	Jeszcze nie wiem
	a	b	c	d	e
Łączna liczba ankiet: 64	37	13	1	5	8
%	57,82%	20,31%	1,56%	7,81%	12,50%



Wydział Elektryczny

Automatyka i Robotyka – studia stacjonarne

Jak Pan/Pani ocenia poziom wiedzy nauczycieli akademickich, z którymi miał/a Pan/Pani zajęcia w trakcie studiów?



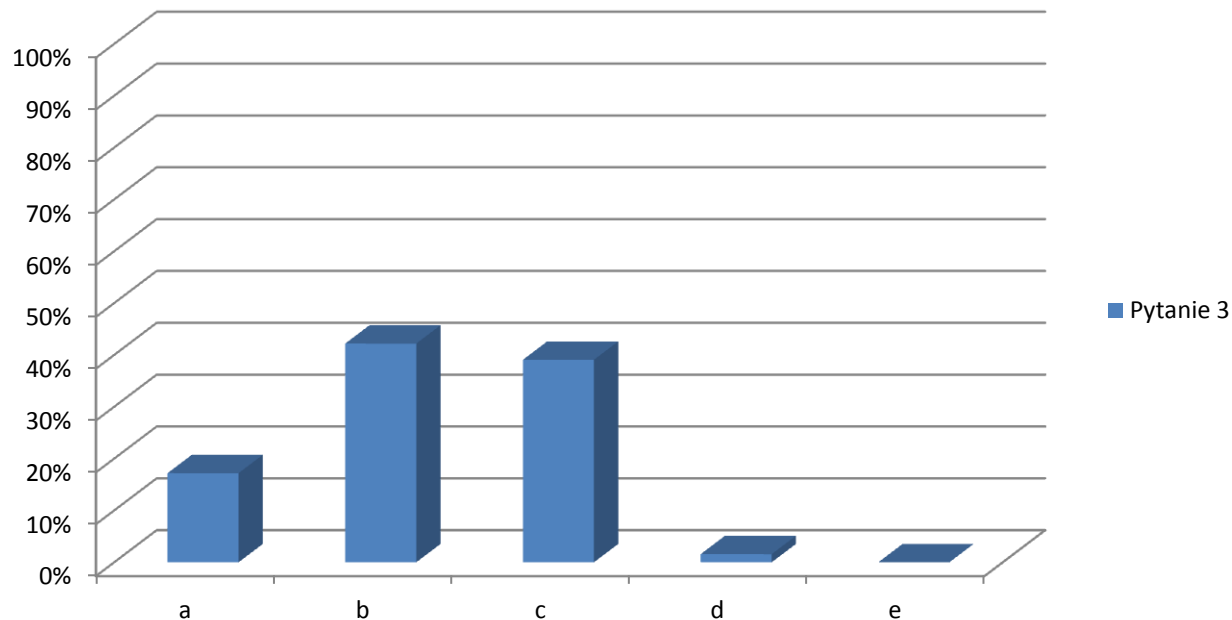
	Wysoko a	Raczej wysoko b	Przeciętnie c	Poziom nauczycieli był bardzo zróżnicowany d	Raczej nisko e	Nisko f	Nie mam zdania g
Łączna liczba ankiet: 64	21	35	3	5	0	0	0
%	32,81%	54,69%	4,69%	7,81%	0%	0%	0%



Wydział Elektryczny

Automatyka i Robotyka – studia stacjonarne

Jak Pan/Pani ocenia wartość merytoryczną zajęć odbytych na studiach?



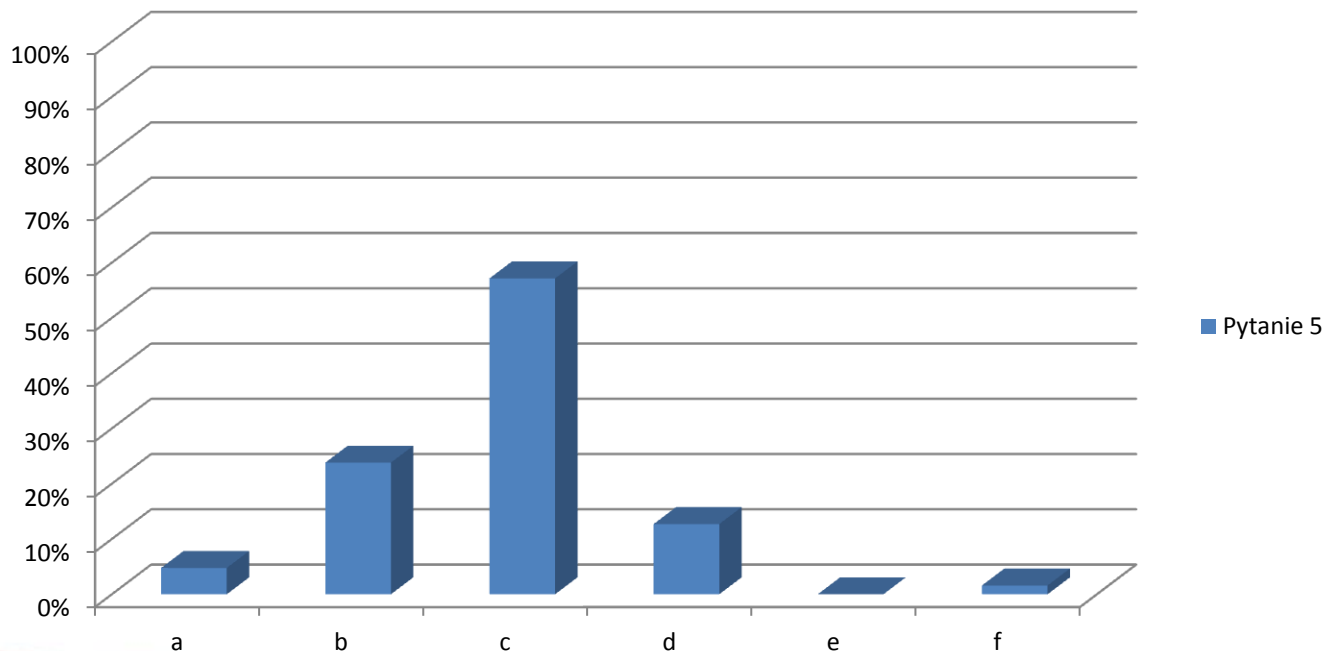
	Wysoko	Raczej wysoko	Poziom merytoryczny był zróżnicowany	Nisko	Nie mam zdania
	a	b	c	d	e
Łączna liczba ankiet: 64	11	27	25	1	0
%	17,19%	42,19%	39,06%	1,56%	0%



Wydział Elektryczny

Automatyka i Robotyka – studia stacjonarne

Czy treści zajęć powtarzały się w ramach różnych kursów ?



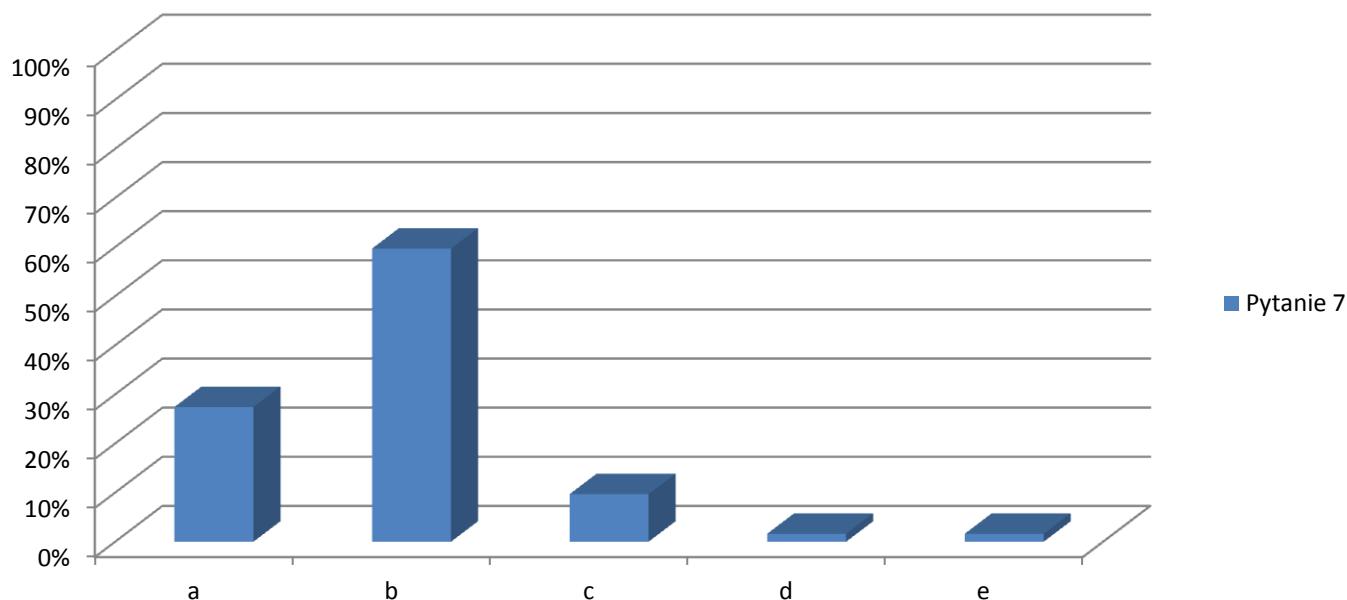
	Nie	Bardzo rzadko	Zdarzyło się kilka razy	Zdarzało się często	Zdarzało się bardzo często	Nie mam zdania
	a	b	c	d	e	f
Łączna liczba ankiet: 63	3	15	36	8	0	1
%	4,76%	23,81%	57,14%	12,7%	0%	1,59%



Wydział Elektryczny

Automatyka i Robotyka – studia stacjonarne

Czy Pan/Pani zdaniem wyposażenie laboratoriów, sal dydaktycznych było odpowiednie ?



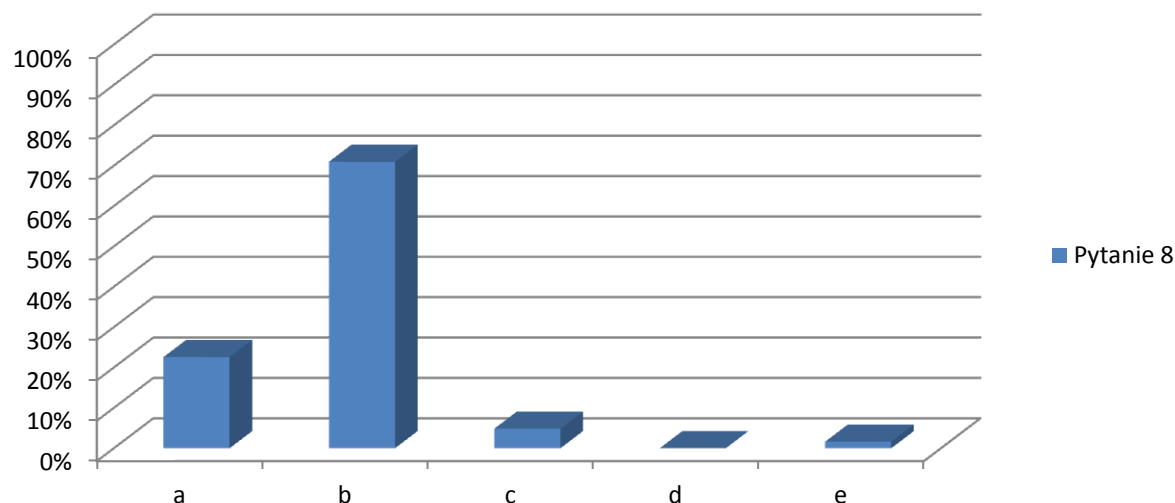
	Tak	Raczej tak	Raczej nie	Zdecydowanie nie	Nie mam zdania
	a	b	c	d	e
Łączna liczba ankiet: 62	17	37	6	1	1
%	27,42%	59,68%	9,68%	1,61%	1,61%



Wydział Elektryczny

Automatyka i Robotyka – studia stacjonarne

Jak ocenia Pan/Pani dostępność nauczycieli poza zajęciami w tym podczas godzin konsultacji?



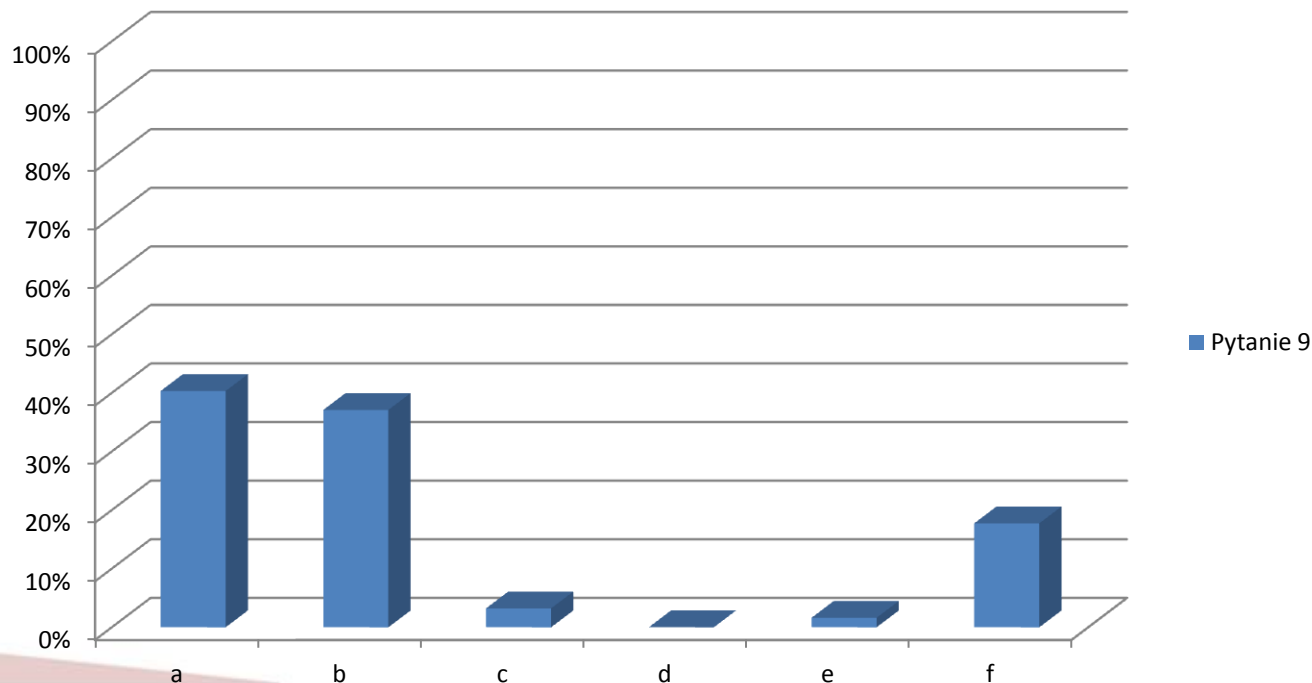
	Łatwo dostępni, obecni w godzinach konsultacji	Raczej dostępni, obecni w godzinach konsultacji	Był problem ze skontaktowaniem się, często nieobecni w godzinach konsultacji	Brak możliwości skontaktowania się, nieobecni na konsultacjach	Nie mam zdania
	a	b	c	d	e
Łączna liczba ankiet: 62	14	44	3	0	1
	22,58%	70,97%	4,84%	0%	1,61%



Wydział Elektryczny

Automatyka i Robotyka – studia stacjonarne

Jak Pan/Pani ocenia zaplecze biblioteczne?



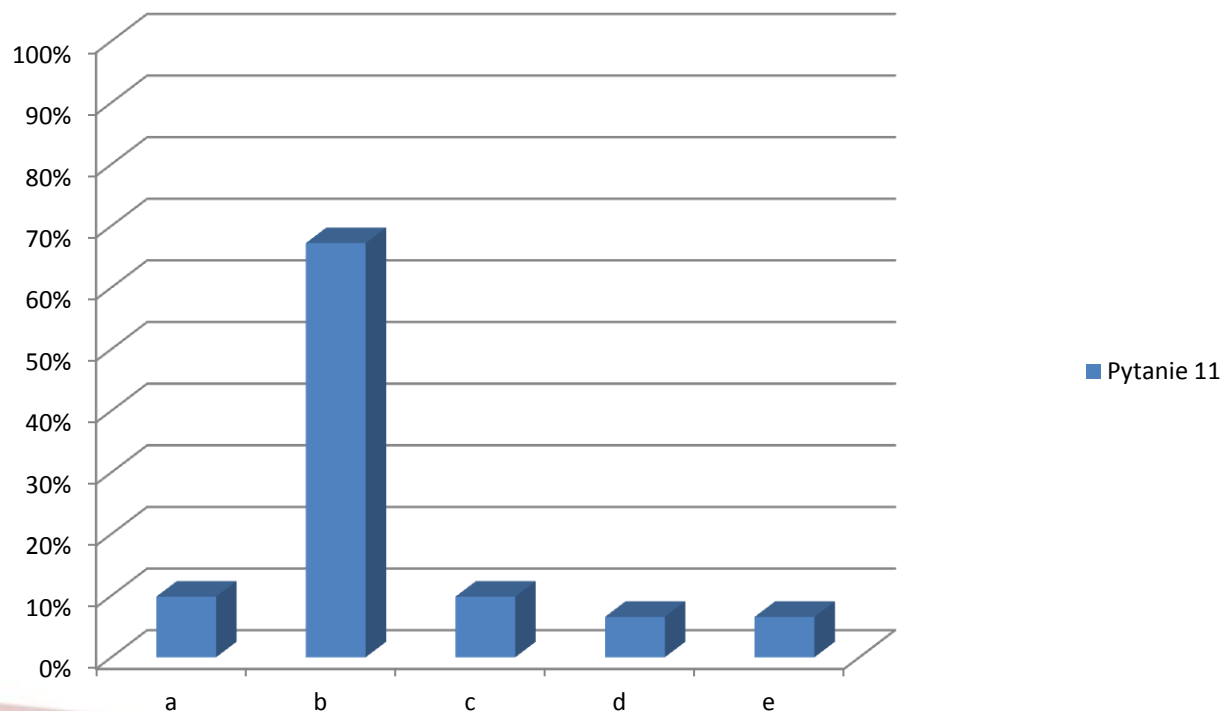
	Bardzo dobrze	Dobrze	Przeciętnie	Źle	Bardzo źle	Nie mam zdania
	a	b	c	d	e	f
Łączna liczba ankiet: 62	25	23	2	0	1	11
	40,32%	37,10%	3,23%	0%	1,61%	17,74%



Wydział Elektryczny

Automatyka i Robotyka – studia stacjonarne

Jak ocenia Pani/Pan pracę Dziekanatu Wydziału Elektrycznego?



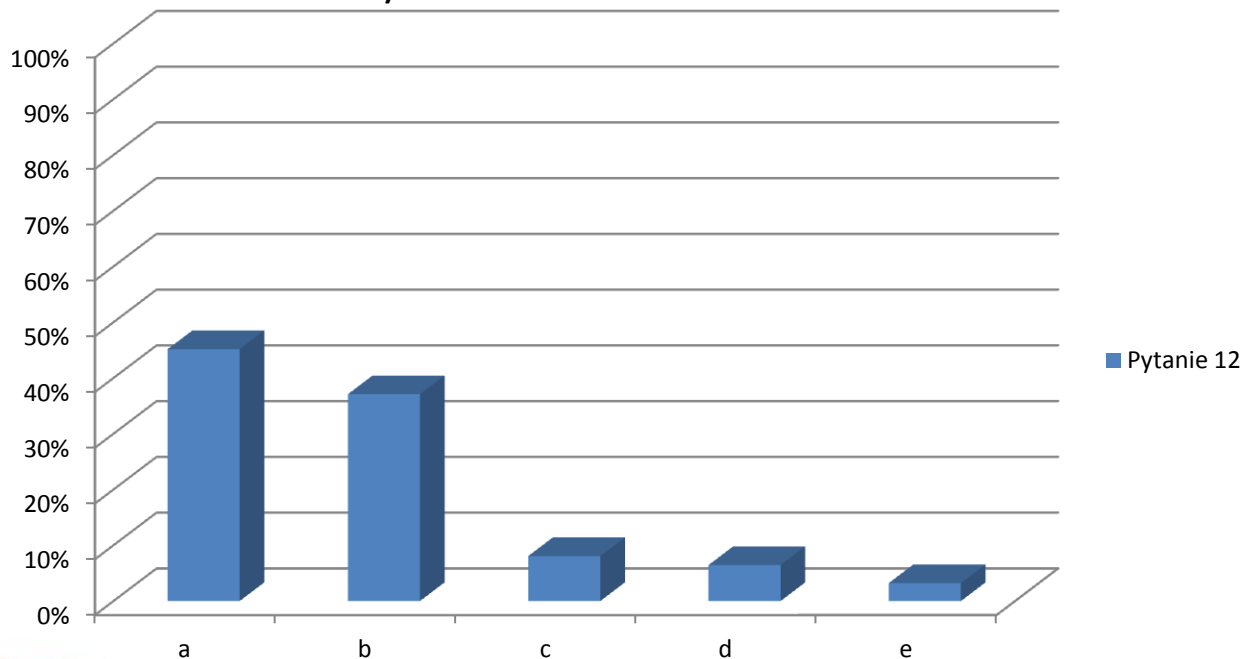
	Bardzo dobrze	Dobrze	Źle	Bardzo źle	Nie mam zdania
	a	b	c	d	e
Łączna liczba ankiet: 61	6	41	6	4	4
	9,84%	67,21%	9,83%	6,56%	6,56%



Wydział Elektryczny

Automatyka i Robotyka – studia stacjonarne

Gdyby Pan/Pani ponownie rozpoczynał/a studia, to czy wybrałby/wybrałaby Pan/ Pani ten sam kierunek studiów?



	Tak a	Raczej tak b	Raczej nie c	Nie d	Nie wiem e
Łączna liczba ankiet: 62	28	23	5	4	2
	45,16%	37,10%	8,06%	6,45%	3,23%



Wydział Elektryczny

Mechatronika– studia stacjonarne

Wyniki analizy ankietowego badania opinii absolwentów kierunku Mechatronika

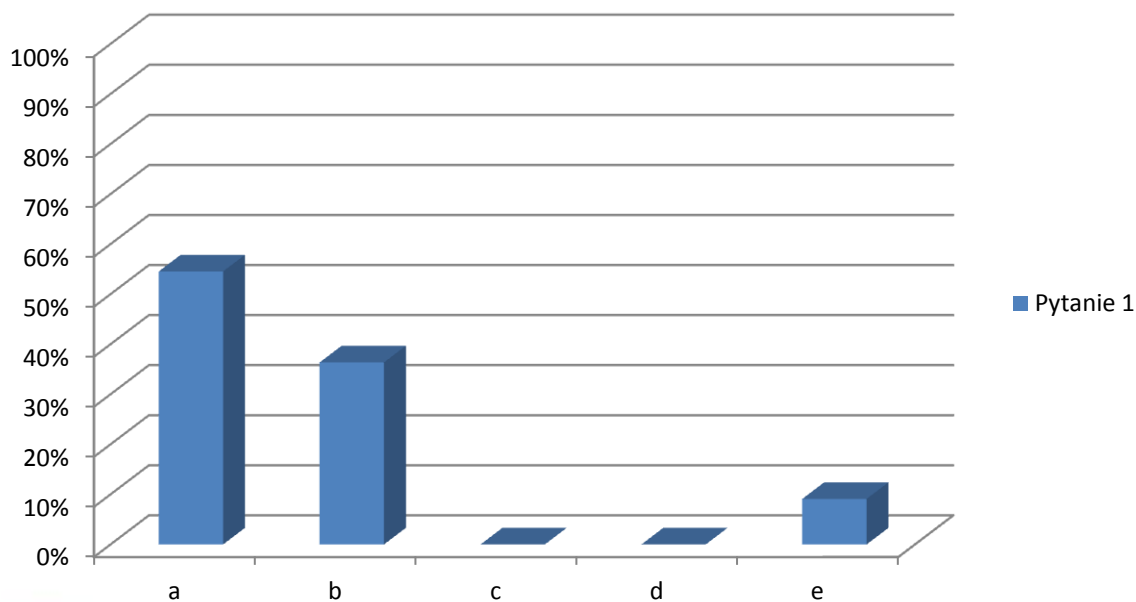
studia stacjonarne



Wydział Elektryczny

Mechatronika– studia stacjonarne

Czy zamierza Pan/Pani kontynuować studia na Wydziale Elektrycznym
(studia II stopnia, studia doktoranckie, podyplomowe)?



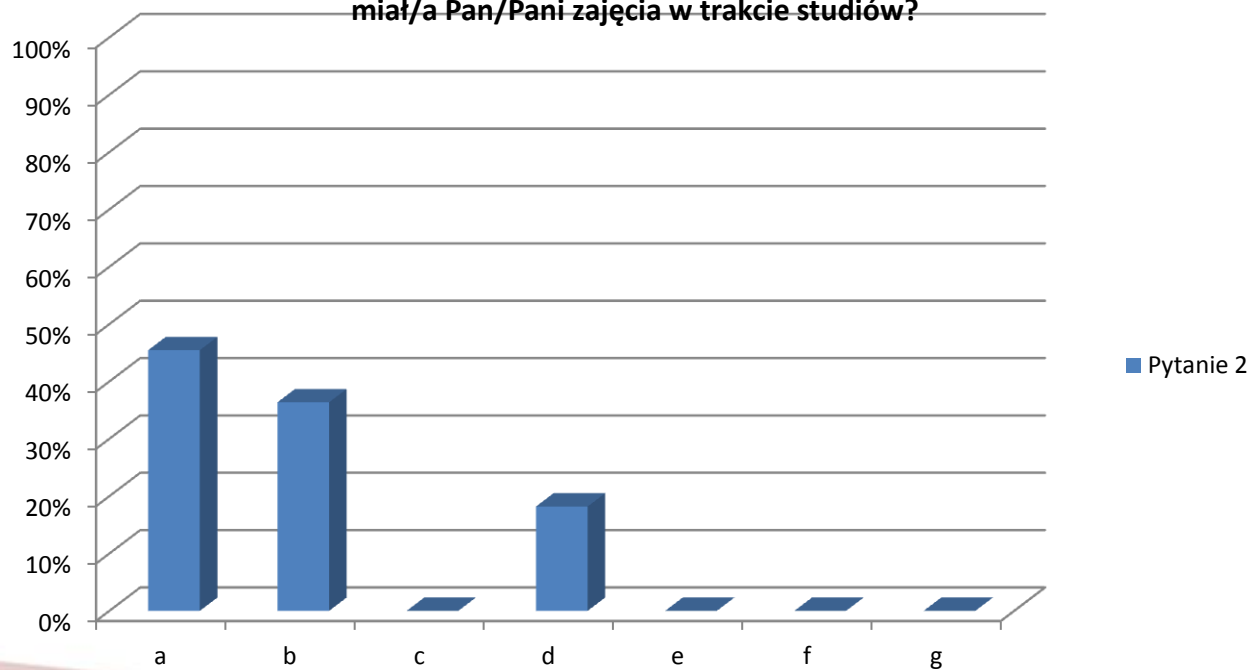
	Tak	Raczej tak	Raczej nie	Nie	Jeszcze nie wiem
	a	b	c	d	e
Łączna liczba ankiet: 11	6	4	0	0	1
%	54,55%	36,36%	0,00%	0,00%	9,09%



Wydział Elektryczny

Mechatronika– studia stacjonarne

Jak Pan/Pani ocenia poziom wiedzy nauczycieli akademickich, z którymi miał/a Pan/Pani zajęcia w trakcie studiów?



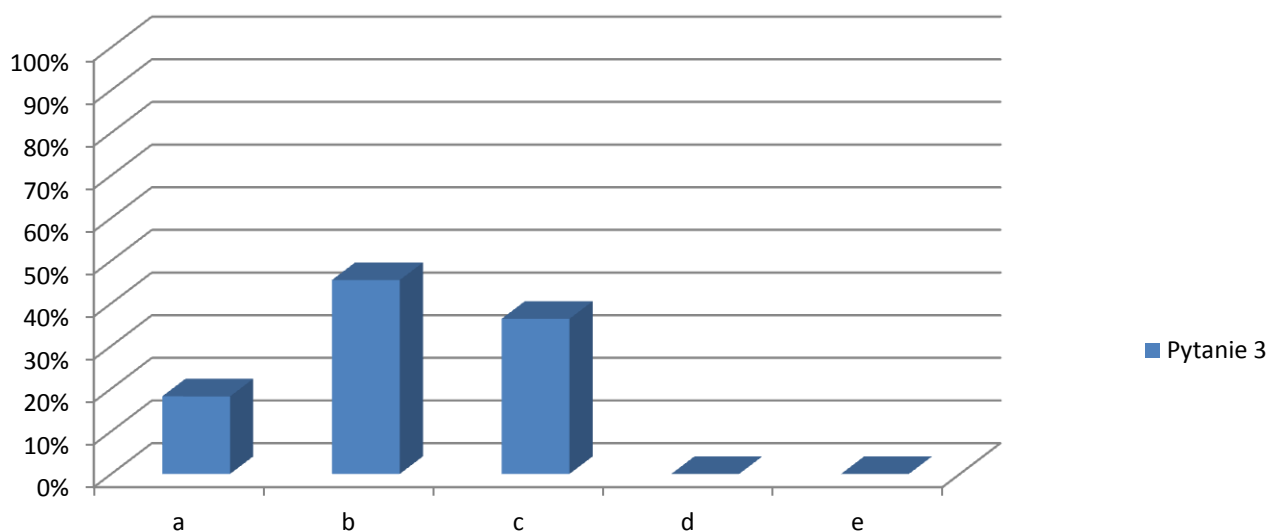
	Wysoko	Raczej wysoko	Przeciętnie	Poziom nauczycieli był bardzo zróżnicowany	Raczej nisko	Nisko	Nie mam zdania
	a	b	c	d	e	f	g
Łączna liczba ankiet: 11	5	4	0	2	0	0	0
%	45,46%	36,36%	0,00%	18,18%	0,00%	0,00%	0,00%



Wydział Elektryczny

Mechatronika– studia stacjonarne

Jak Pan/Pani ocenia wartość merytoryczną zajęć odbytych na studiach?



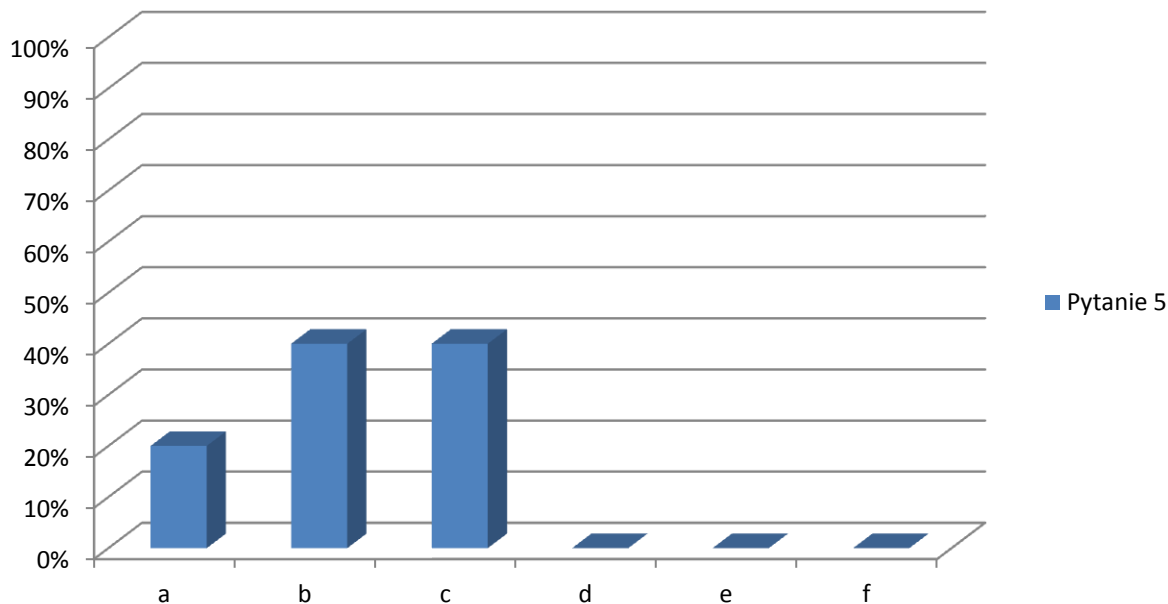
	Wysoko a	Raczej wysoko b	Poziom merytoryczny był zróżnicowany c	Nisko d	Nie mam zdania e
Łączna liczba ankiet: 11	2	5	4	0	0
%	18,18%	45,46%	36,36%	0,00%	0,00%



Wydział Elektryczny

Mechatronika– studia stacjonarne

Czy treści zajęć powtarzały się w ramach różnych kursów?



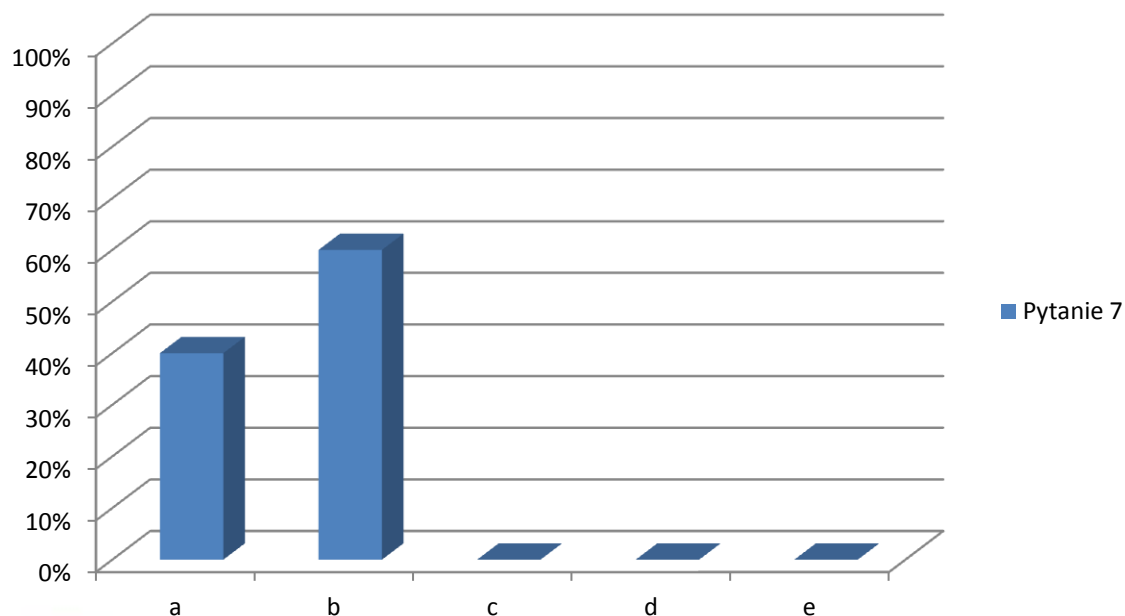
	Nie	Bardzo rzadko	Zdarzyło się kilka razy	Zdarzało się często	Zdarzało się bardzo często	Nie mam zdania
	a	b	c	d	e	f
Łączna liczba ankiet: 10	2	4	4	0	0	0
%	20,00%	40,00%	40,00%	0,00%	0,00%	0,00%



Wydział Elektryczny

Mechatronika– studia stacjonarne

Czy Pana/Pani zdaniem wyposażenie laboratoriów, sal dydaktycznych
było odpowiednie?



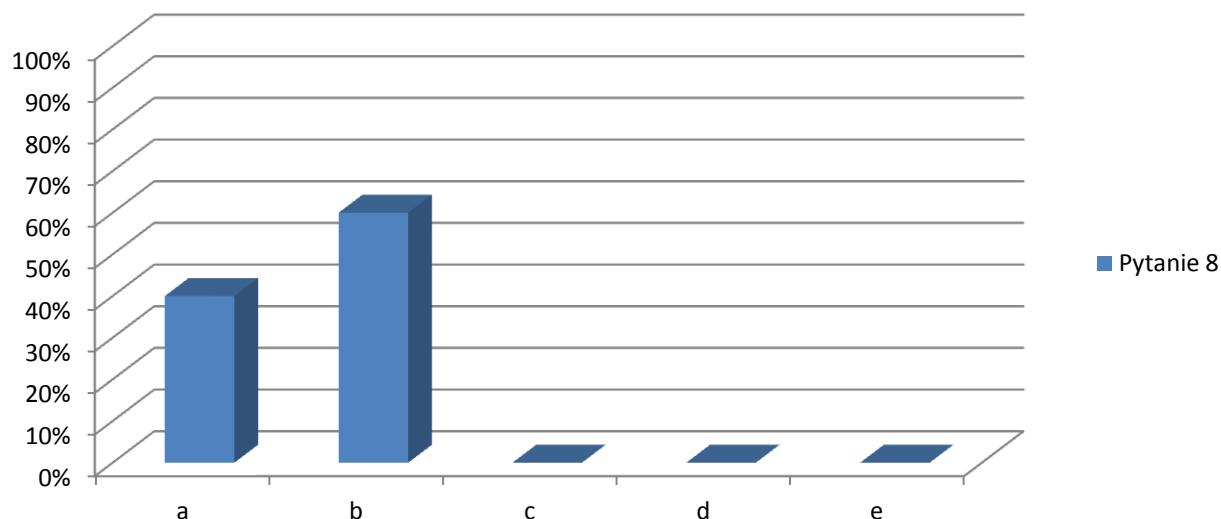
	Tak a	Raczej tak b	Raczej nie c	Zdecydowanie nie d	Nie mam zdania e
Łączna liczba ankiet: 10	4	6	0	0	0
%	40,00%	60,00%	0,00%	0,00%	0,00%



Wydział Elektryczny

Mechatronika– studia stacjonarne

Jak ocenia Pan/Pani dostępność nauczycieli poza zajęciami w tym podczas godzin konsultacji?



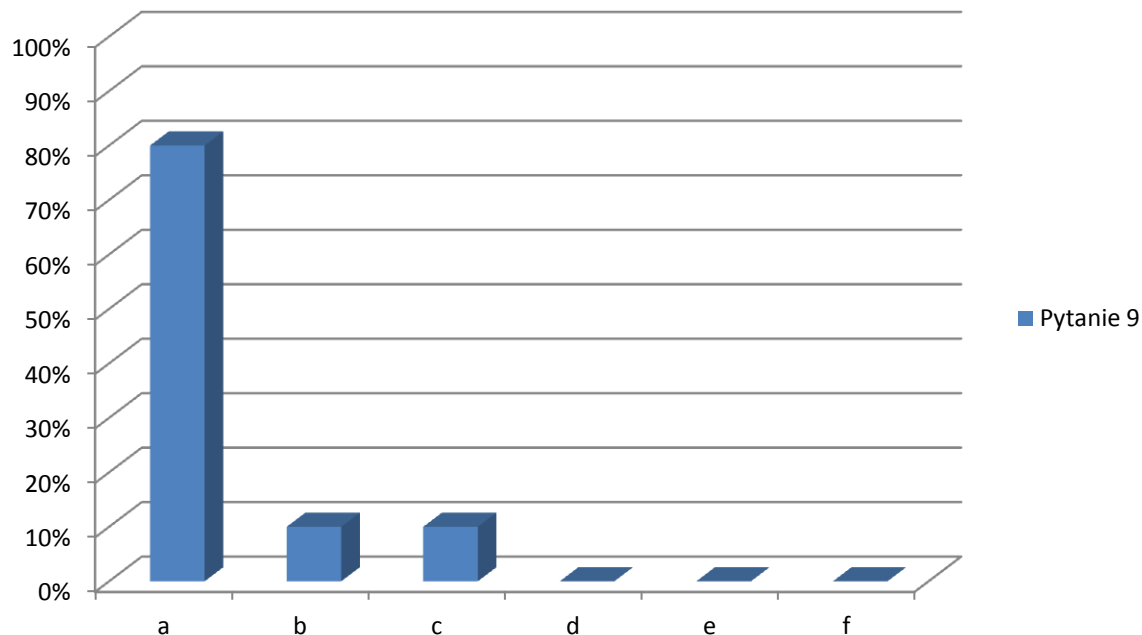
	Łatwo dostępni, obecni w godzinach konsultacji	Raczej dostępni, obecni w godzinach konsultacji	Był problem ze skontaktowaniem się, często nieobecni w godzinach konsultacji	Brak możliwości skontaktowania się, nieobecni na konsultacjach	Nie mam zdania
	a	b	c	d	e
Łączna liczba ankiet: 10	4	6	0	0	0
%	40,00%	60,00%	0,00%	0,00%	0,00%



Wydział Elektryczny

Mechatronika– studia stacjonarne

Jak Pan/Pani ocenia zaplecze biblioteczne?



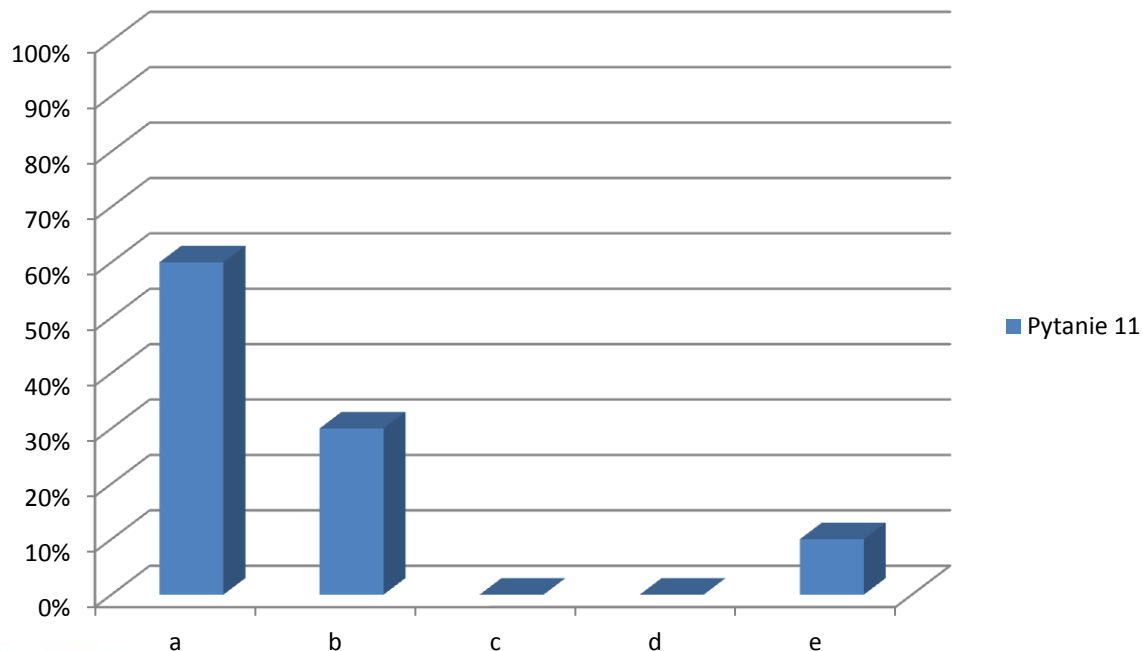
	Bardzo dobrze	Dobrze	Przeciętnie	Źle	Bardzo źle	Nie mam zdania
	a	b	c	d	e	f
Łączna liczba ankiet: 10	8	1	1	0	0	0
%	80,00%	10,00%	10,00%	0,00%	0,00%	0,00%



Wydział Elektryczny

Mechatronika– studia stacjonarne

Jak ocenia Pani/Pan pracę Dziekanatu Wydziału Elektrycznego?



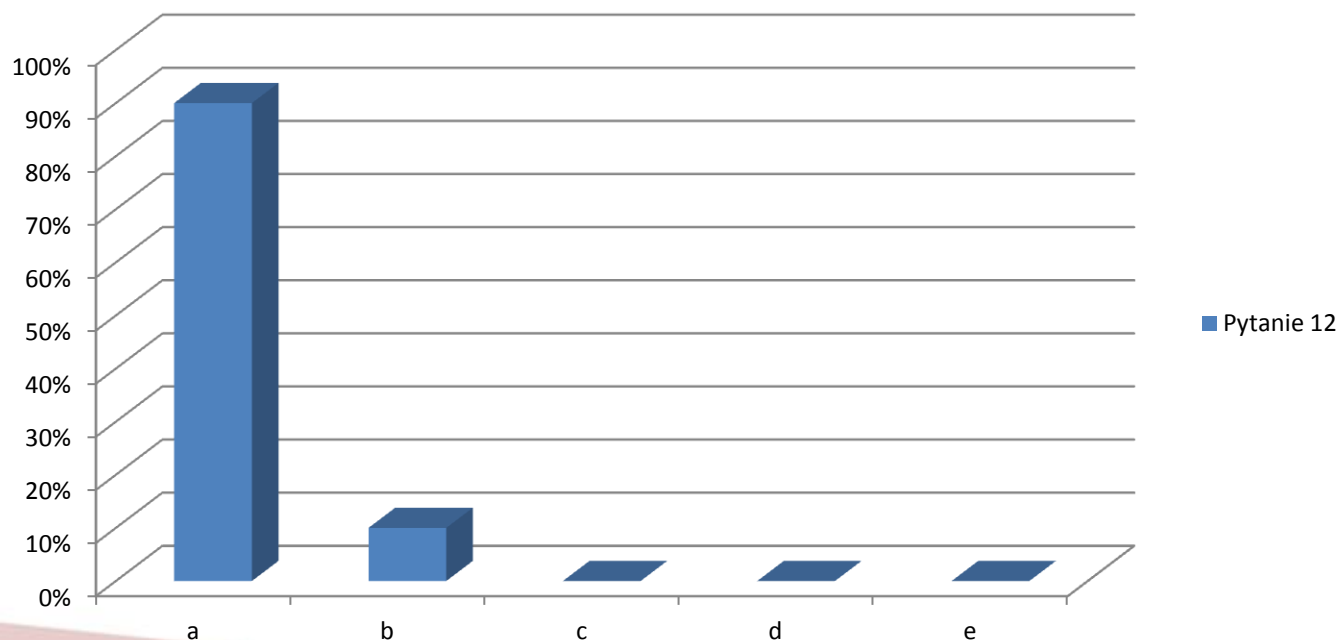
	Bardzo dobrze	Dobrze	Źle	Bardzo źle	Nie mam zdania
	a	b	c	d	e
Łączna liczba ankiet: 10	6	3	0	0	1
%	60,00%	30,00%	0,00%	0,00%	10,00%



Wydział Elektryczny

Mechatronika– studia stacjonarne

Gdyby Pan/Pani ponownie rozpoczynał/a studia, to czy wybrałby/wybrałaby Pan/
Pani ten sam kierunek studiów?



	Tak a	Raczej tak b	Raczej nie c	Nie d	Nie wiem e
Łączna liczba ankiet: 10	9	1	0	0	0
%	90,00%	10,00%	0,00%	0,00%	0,00%



Wydział Elektryczny

Wyniki hospitacji przeprowadzonych
w semestrze zimowym roku akademickiego
2013/2014



Wydział Elektryczny

W semestrze zimowym roku akademickiego 2013/2014
hospitowanych było 20 %,
tj. 19 z 92 zatrudnionych nauczycieli akademickich
oraz 15 %, tj. 4 z 26 doktorantów

Liczba zatrudnionych nauczycieli akademickich	Liczba doktorantów
92	26

Liczba hospitowanych nauczycieli akademickich	Liczba hospitowanych doktorantów
19	4



Wydział Elektryczny

Komisje hospitacyjne przeprowadziły ocenę nauczycieli akademickich i doktorantów zgodnie z protokołem hospitacji.

Prezentowane wyniki odnoszą się do oceny merytorycznej, a w szczególności do punktu 3.2 protokołu, w którym komisja ocenia czy:

1. Prowadzący posiada wiedzę z zakresu przedmiotu.
2. Przedstawiony materiał był przygotowany i uporządkowany.
3. Przykłady były dobrane do omawianych problemów.
4. Prowadzący czytelnie przedstawił zagadnienia na tablicy lub za pomocą środków audiowizualnych.
5. Prowadzący wyjaśniał trudne problemy w sposób zrozumiały.
6. Prowadzący aktywnie prowadził zajęcia (m.in. zachęcał do stawiania pytań i problemów).
7. Sposób prowadzenia zajęć był interesujący.
8. Prowadzący był komunikatywny.
9. Prowadzący posługiwał się poprawnym językiem.
10. Tempo prowadzonych zajęć było właściwe.



Wydział Elektryczny

Komisja oceniała każdy z wyżej wymienionych punktów w skali ocen od 2-5. Na podstawie wystawionych ocen oraz ogólnego wrażenia hospitujących, przyznawano osobie ocenianej punkty, w skali 0 – 15, które obliczano zgodnie z poniższą regułą:

$$PH=(S-3)*2,5*W$$

gdzie:

PH- punkty przyznane osobie ocenianej
S - średnia ocen z punktu 3.2 protokołu
W- ogólne wrażenie hospitujących z punktu 3.6 protokołu

W=3 dla końcowej oceny (pkt. 3.6) "wyjątkowo pozytywna"

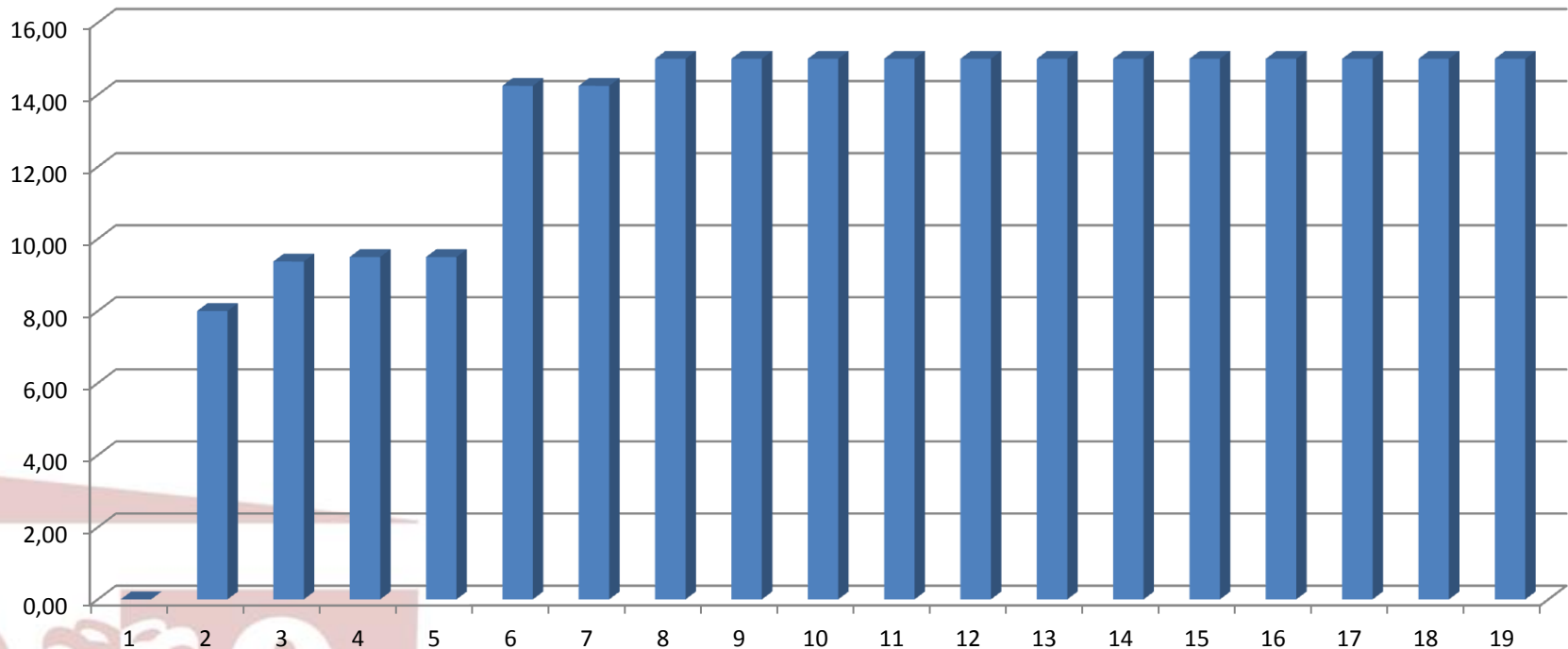
W=2 dla końcowej oceny (pkt. 3.6) "pozytywna"

W=0 dla końcowej oceny (pkt. 3.6) "negatywna"



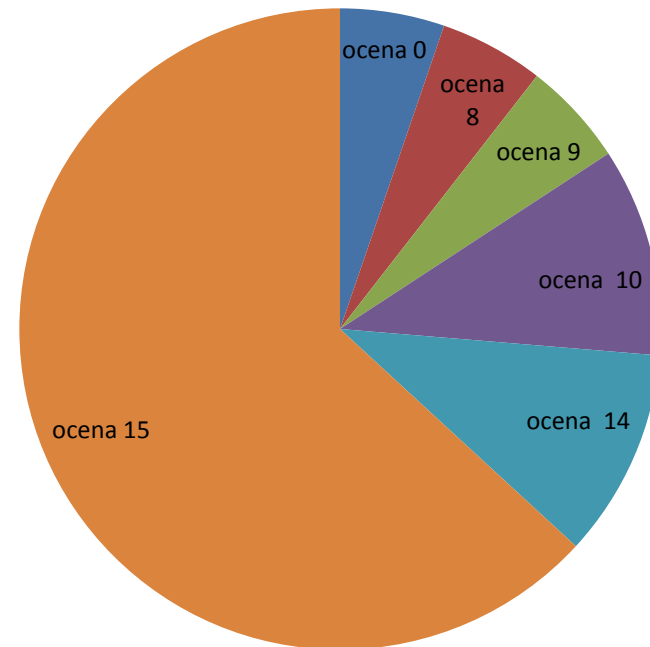
Wydział Elektryczny

Wykres prezentuje punkty PH (w skali 0 – 15) przyznane 19 hospitowanym nauczycielom akademickim



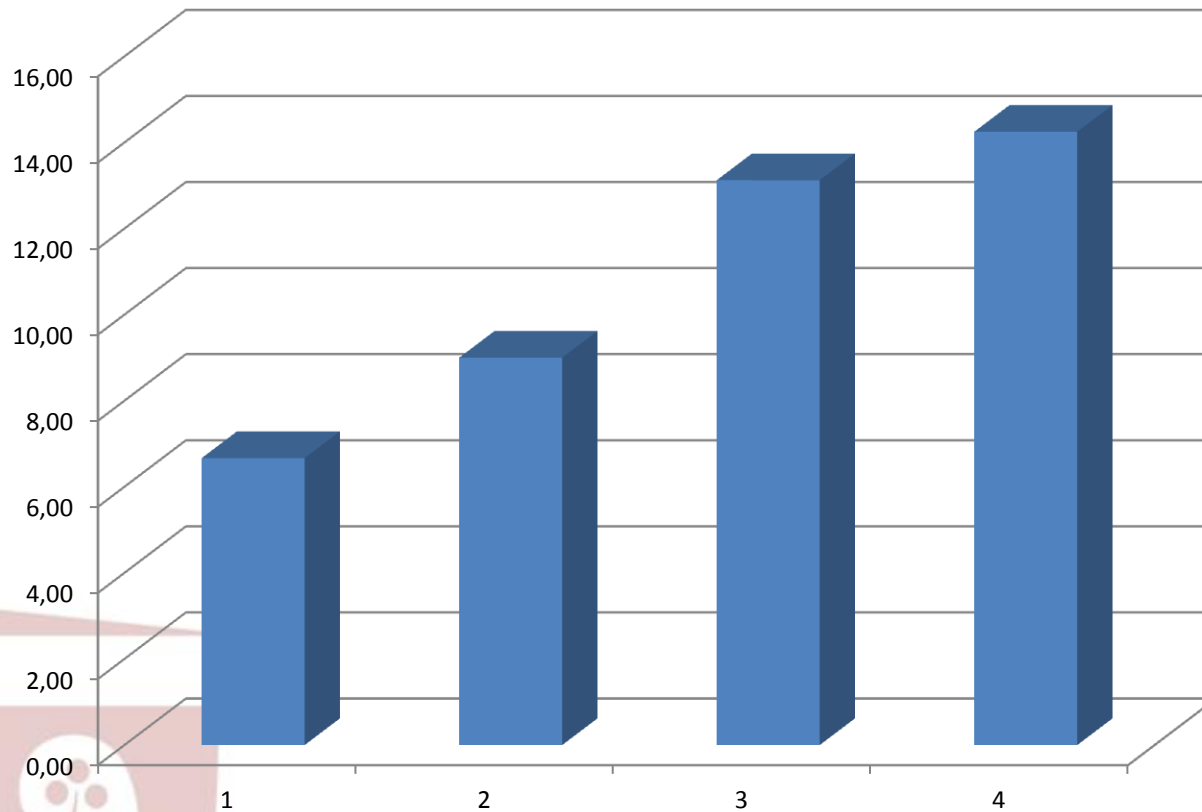
Wydział Elektryczny

Liczba osób, które uzyskały poszczególne oceny	PH w skali 0-15	% osób które, uzyskały poszczególne oceny z grupy 19 hospitowanych
1	0	5%
1	8	5%
1	9	5%
2	10	11%
2	14	11%
12	15	63%



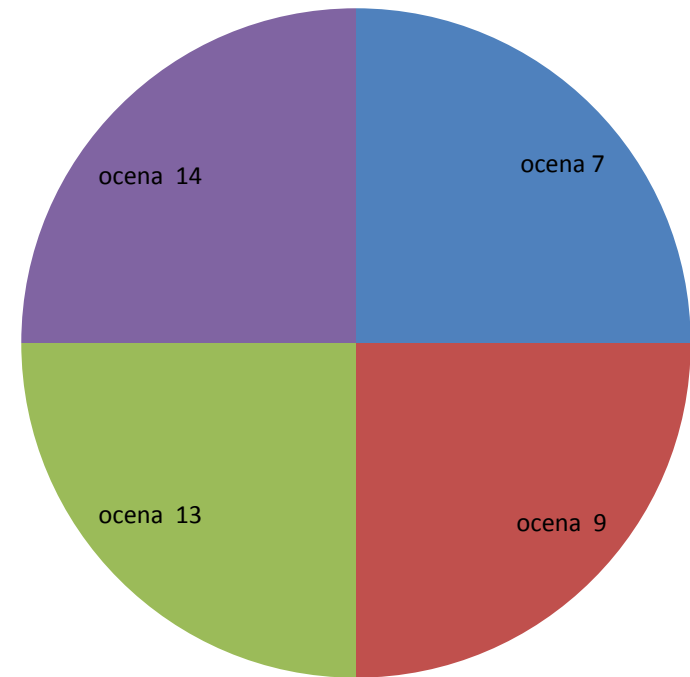
Wydział Elektryczny

Wykres prezentuje punkty PH (w skali 0 – 15) przyznane 4 hospitowanym doktorantom



Wydział Elektryczny

Liczba osób które uzyskały poszczególne oceny	Oceny w skali 0-15	% osób, które uzyskały poszczególne oceny z grupy 4 hospitowanych
1	7	16,67%
1	9	16,67%
1	13	16,67%
1	14	16,67%



Wydział Elektryczny

Komisje hospitacyjne wniosły cztery uwagi do sposobu prowadzenia i oceny zajęć, kwestionując:

- zbyt ogólne wprowadzenie do zajęć laboratoryjnych,
- zbyt małą liczbę przykładów podczas zajęć wykładowych,
- zbyt dużą liczebność studentów ćwiczących w jednej grupie,
- sposób oceny studentów, jedynie na podstawie dostarczonych sprawozdań.

W pozostałych przypadkach komisje podkreśliły, jako zasługujące na uznanie, duże zaangażowanie nauczycieli akademickich podczas realizacji zajęć, staranność w przygotowaniu materiałów dydaktycznych, jak również kulturę osobistą i sposób odnoszenia się do studentów.



Wydział Elektryczny

Wyniki ankiet „oceny realizacji kursu”
przeprowadzonych w semestrze
zimowym roku akademickiego
2013/2014



Wydział Elektryczny

W semestrze zimowym roku akademickiego 2013/2014 ankietowemu badaniu opinii studentów poddano **19** kursów.

Na kierunku Elektrotechnika - **14** kursów, w tym:

3 na studiach prowadzonych w języku angielskim,
5 na studiach stacjonarnych prowadzonych w języku polskim
6 na studiach niestacjonarnych.

Na kierunku Automatyka i Robotyka - **3** kursy

Na kierunku Mechatronika - **2** kursy



Wydział Elektryczny

Prezentowane wyniki odnoszą się do modułu II ankiety „Ocena realizacji kursu”, w którym studenci oceniają czy:

1. Zajęcia były realizowane zgodnie z programem zamieszczonym w Katalogu Kursów (Karcie przedmiotu).
2. Zajęcia odbywały się punktualnie i regularnie.
3. Wymagania wobec studentów były jasno sprecyzowane.
4. Przedstawiony materiał był dobrze przygotowany i uporządkowany.
5. Prowadzący wyjaśniał trudne problemy w sposób zrozumiały.
6. Przykłady były dobrze dobrane do omawianych problemów.
7. Prowadzący czytelnie przedstawiał zagadnienia na tablicy lub środkami audiowizualnymi.
8. Prowadzący inspirował studentów do samodzielnego myślenia.
9. Sposób prowadzenia zajęć był interesujący.
10. Zajęcia były prowadzone w odpowiednim tempie.
11. Prowadzący był komunikatywny.
12. Prowadzący był życzliwy dla studentów.
13. Konsultacje były dostępne w wystarczającym zakresie.
14. Uczestnictwo w kursie pomogło mi zrozumieć materiał innych kursów.
15. Polecam ten kurs, z tym prowadzącym innym studentom.

Z zebranych dla danego kursu ankiet liczona jest średnia ważona odpowiedzi.



Wydział Elektryczny

Zestawienie średnich ważonych odpowiedzi, z podziałem na kierunki, formy oraz język prowadzenia studiów

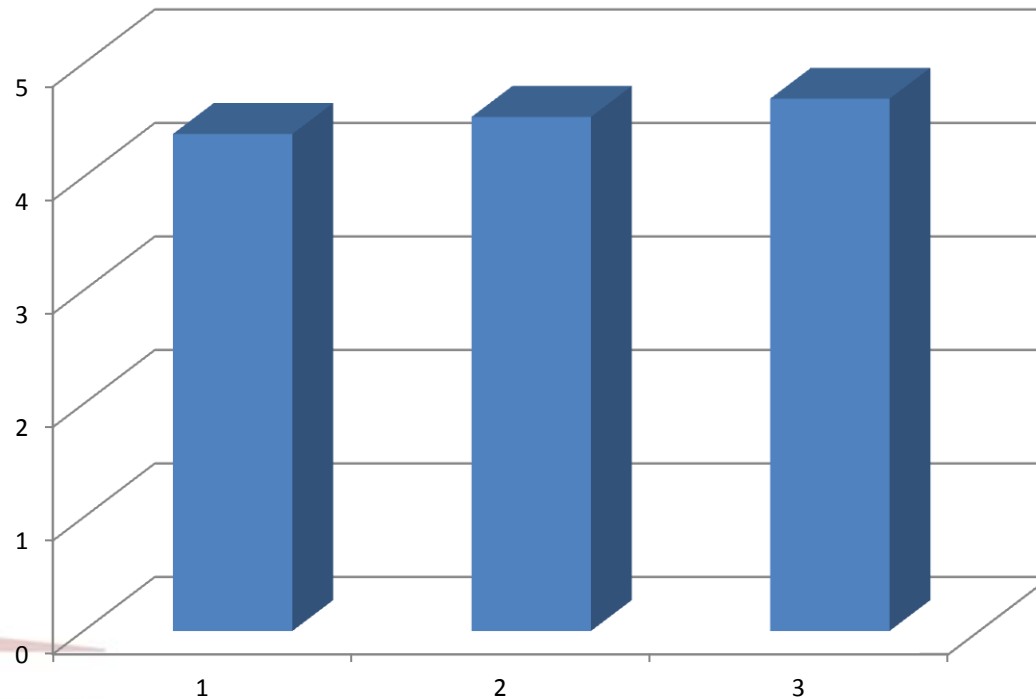
Liczba kursów	Ocena	Kierunek studiów	semestr
1.	4,38	ETK anglo	zima 2013/2014
2.	4,53	ETK anglo	zima 2013/2014
3.	4,69	ETK anglo	zima 2013/2014
1.	3,85	ETK ST	zima 2013/2014
2.	4,05	ETK ST	zima 2013/2014
3.	4,12	ETK ST	zima 2013/2014
4.	4,37	ETK ST	zima 2013/2014
5.	4,64	ETK ST	zima 2013/2014
1.	3,79	ETK NZ	zima 2013/2014
2.	4,46	ETK NZ	zima 2013/2014
3.	4,55	ETK NZ	zima 2013/2014
4.	4,73	ETK NZ	zima 2013/2014
5.	4,76	ETK NZ	zima 2013/2014
6.	4,90	ETK NZ	zima 2013/2014
1.	4,39	AiR	zima 2013/2014
2.	4,57	AiR	zima 2013/2014
3.	4,58	AiR	zima 2013/2014
1.	4,25	MTR	zima 2013/2014
2.	4,81	MTR	zima 2013/2014



Wydział Elektryczny

Wykres nr 1

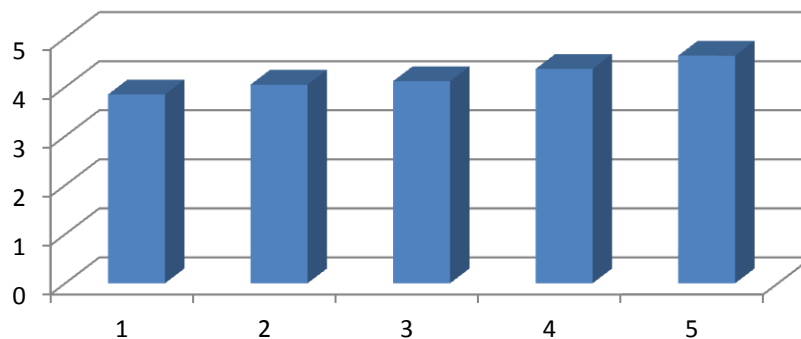
Zestawienie średnich ważonych odpowiedzi dla wybranych kursów realizowanych na kierunku Elektrotechnika, studia stacjonarne prowadzone w języku angielskim



Wydział Elektryczny

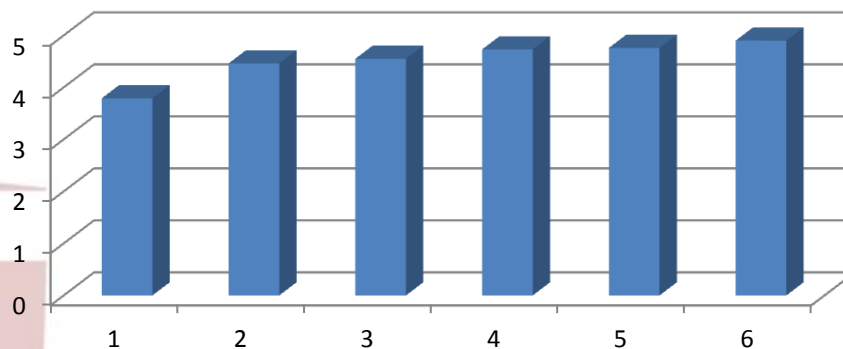
Wykres nr 2

Zestawienie średnich ważonych odpowiedzi dla wybranych kursów realizowanych na kierunku Elektrotechnika, studia stacjonarne prowadzone w języku polskim



Wykres nr 3

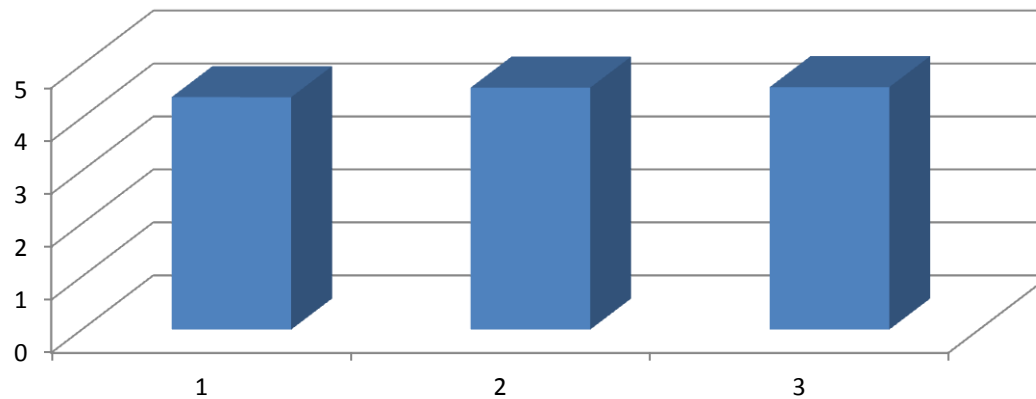
Zestawienie średnich ważonych odpowiedzi dla wybranych kursów realizowanych na kierunku Elektrotechnika, studia niestacjonarne



Wydział Elektryczny

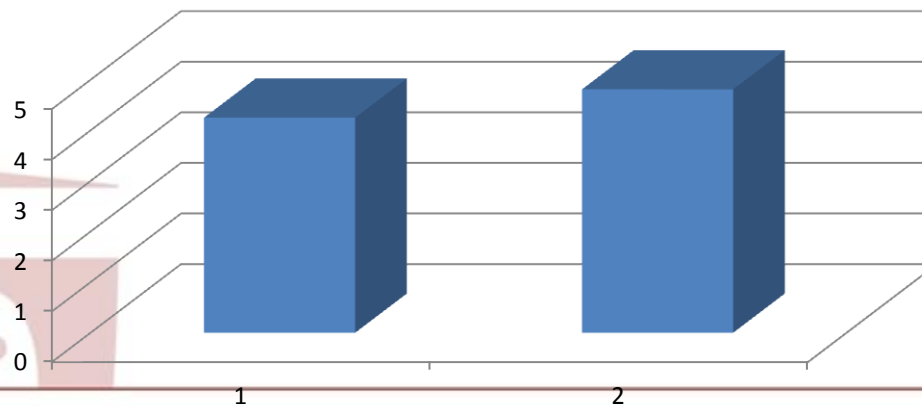
Wykres nr 4

Zestawienie średnich ważonych odpowiedzi dla wybranych kursów realizowanych na kierunku Automatyka i Robotyka, studia stacjonarne



Wykres nr 5

Zestawienie średnich ważonych odpowiedzi dla wybranych kursów realizowanych na kierunku Mechatronika, studia stacjonarne



Wydział Elektryczny

Weryfikacja stopnia osiągnięcia założonych efektów kształcenia

- Zgodnie z Rozporządzeniem Ministra Nauki i Szkolnictwa Wyższego z dnia 5 października 2011 r. w sprawie warunków prowadzenia studiów na określonym kierunku i poziomie kształcenia „warunkiem uzyskania kwalifikacji pierwszego stopnia albo kwalifikacji drugiego stopnia dla określonego kierunku studiów, poświadczonej dyplomem, jest osiągnięcie wszystkich założonych w programie kształcenia efektów kształcenia”.
- **W związku z powyższym niezbędnym jest weryfikowanie założonych w programie kształcenia efektów kształcenia.**

Weryfikacji założonych efektów kształcenia dokonano na podstawie kart „oceny stopnia osiągnięcia założonych efektów kształcenia”. Członkowie komisji programowych, po dokonaniu analizy otrzymanych materiałów , sformułowali wnioski, które Przewodniczący tych komisji, przekazali na posiedzeniu WKOZJK.



Wydział Elektryczny

Stwierdzono, że głównymi przyczynami osiągnięcia przez studentów niskich ocen na egzaminach są:

1. Nieobecność studentów na zajęciach.
2. Brak wystarczającej wiedzy z przedmiotów podstawowych.
3. Brak systematyczności w przyswajaniu wiedzy.
4. Brak umiejętności rozwiązywania prostych zadań.

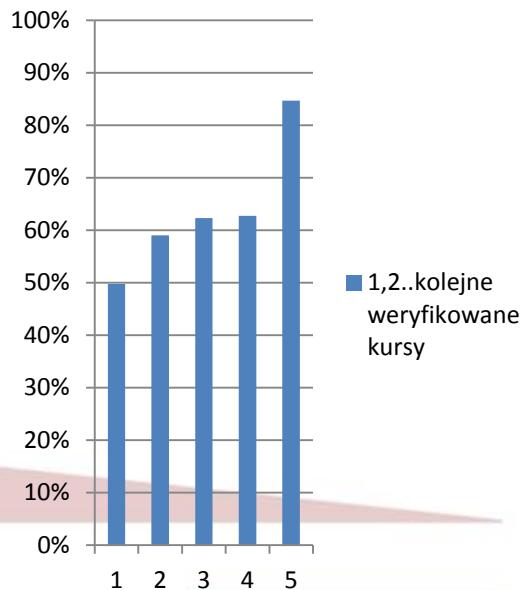
Zauważono również, że studenci osiągają lepsze wyniki z egzaminów kończących kursy o charakterze praktycznym, które nie zawierają dużego ładunku wiedzy teoretycznej niż z kursów podstawowych o charakterze teoretycznym.



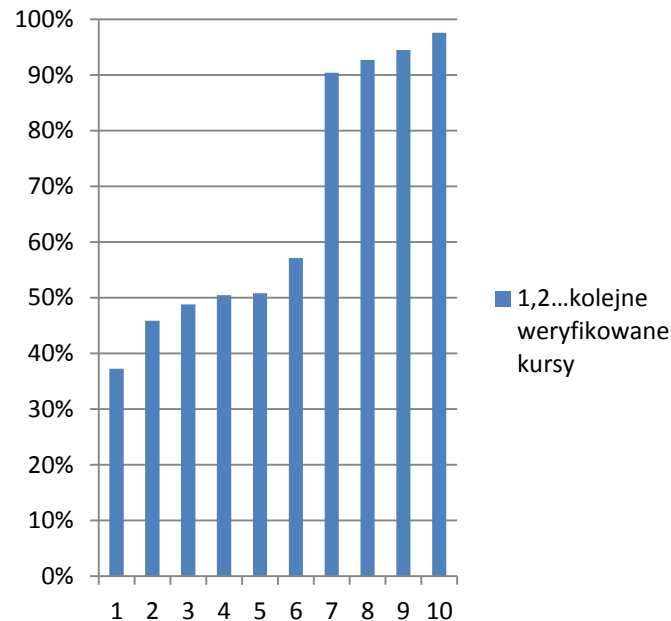
Wydział Elektryczny

Stosunek liczby studentów, którzy zdali egzamin do liczby studentów zapisanych na kurs, wyrażony w %, z podziałem na kierunki dla I stopnia studiów

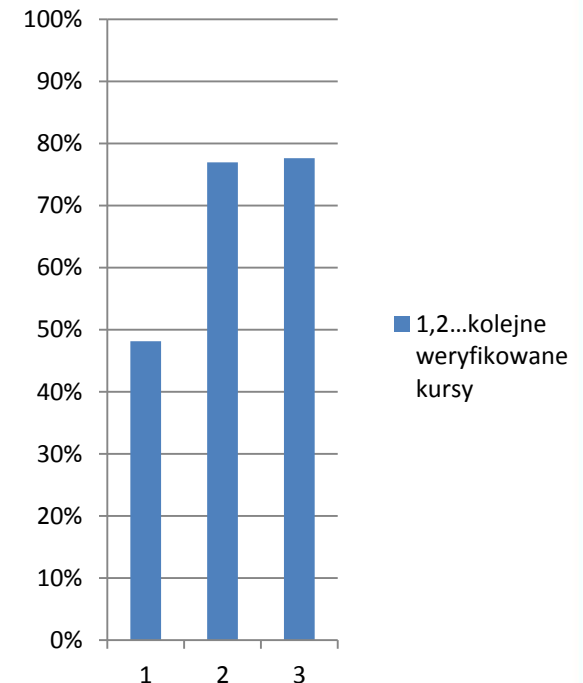
AiR I stopień



ETK I stopień (ST+NZ)



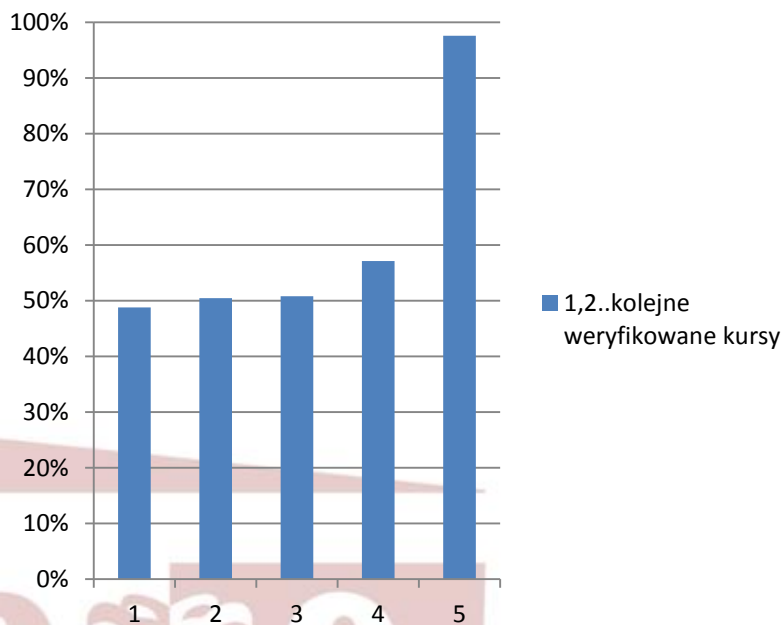
MTR I stopień



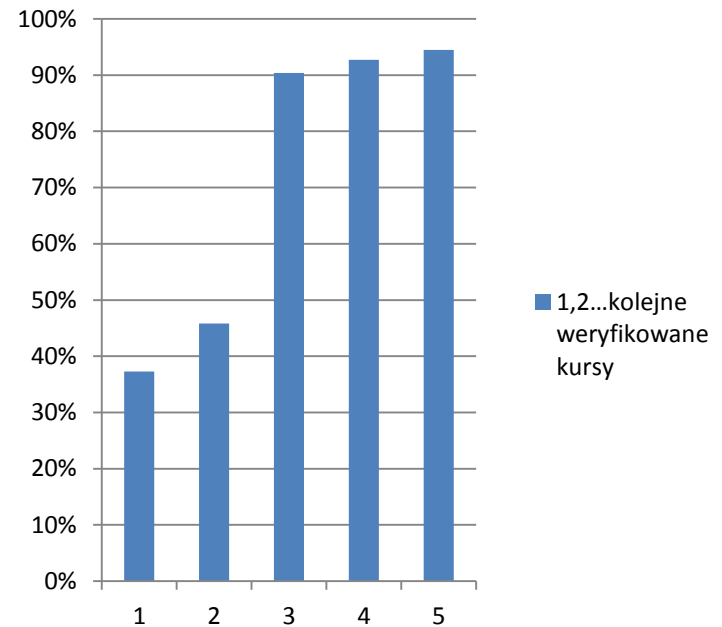
Wydział Elektryczny

Stosunek liczby studentów, którzy zdali egzamin do liczby studentów zapisanych na kurs, wyrażony w %, z podziałem na formę studiów – kierunek Elektrotechnika, I stopień

studia stacjonarne I stopnia



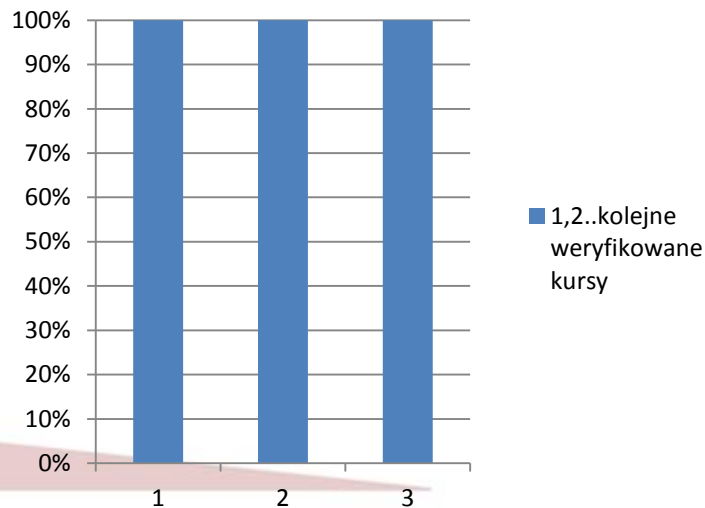
studia niestacjonarne I stopnia



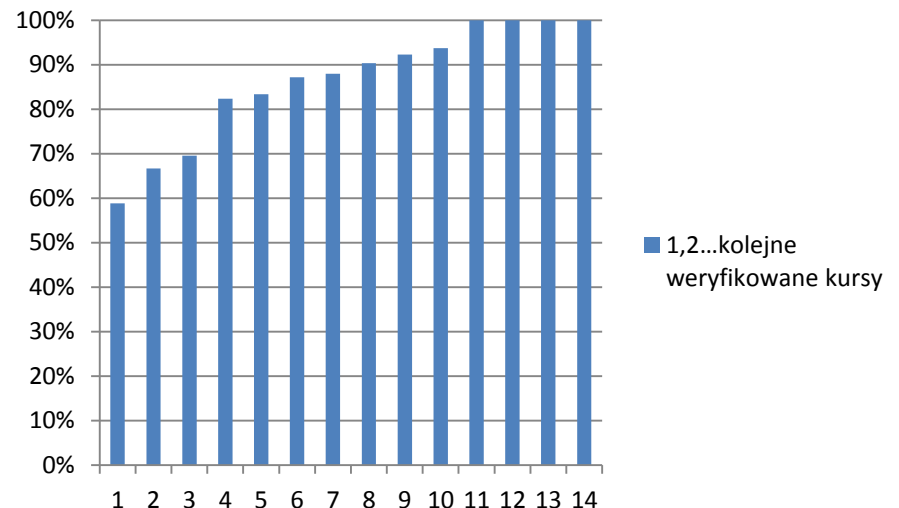
Wydział Elektryczny

Stosunek liczby studentów, którzy zdali egzamin do liczby studentów zapisanych na kurs, wyrażony w %, z podziałem na kierunki dla II stopnia studiów

AiR II stopień



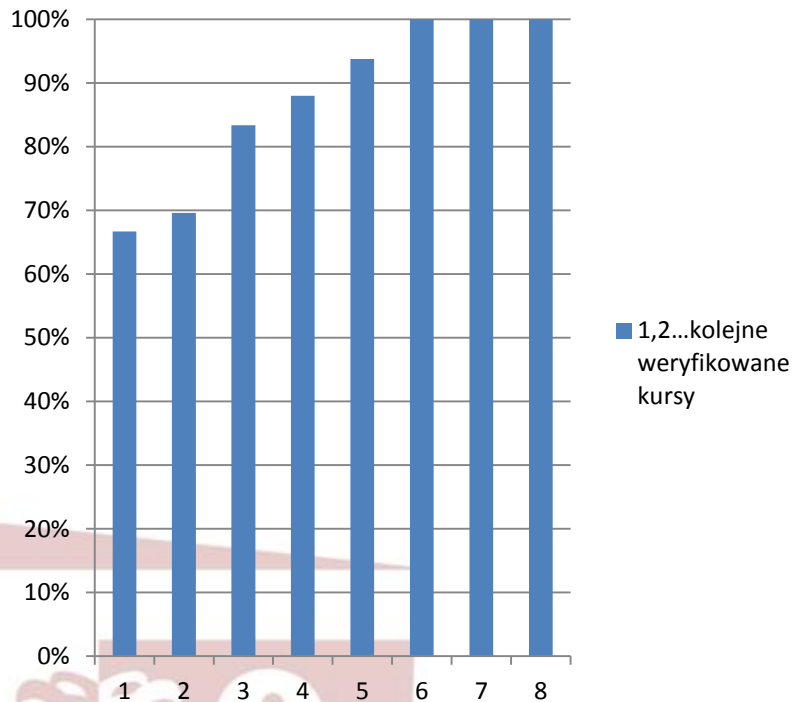
ETK II stopień (ST+NZ)



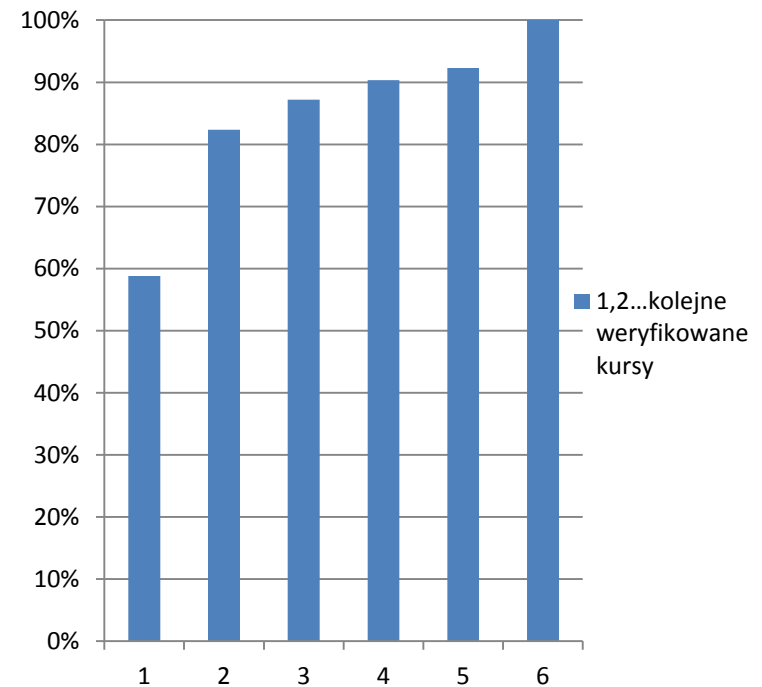
Wydział Elektryczny

Stosunek liczby studentów, którzy zdali egzamin do liczby studentów zapisanych na kurs, wyrażony w %, z podziałem na formę studiów – kierunek Elektrotechnika, II stopień studiów

studia stacjonarne II stopnia



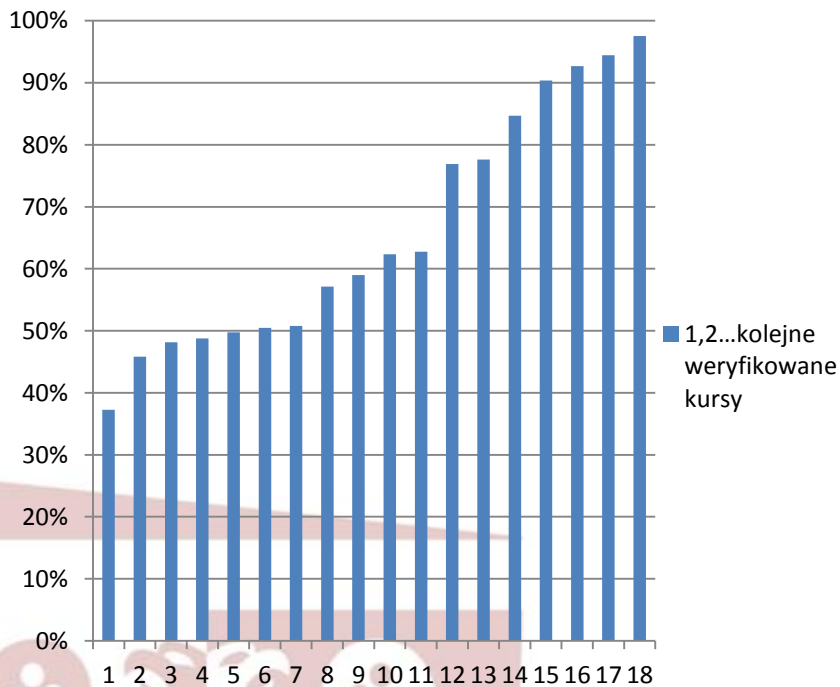
studia niestacjonarne II stopnia



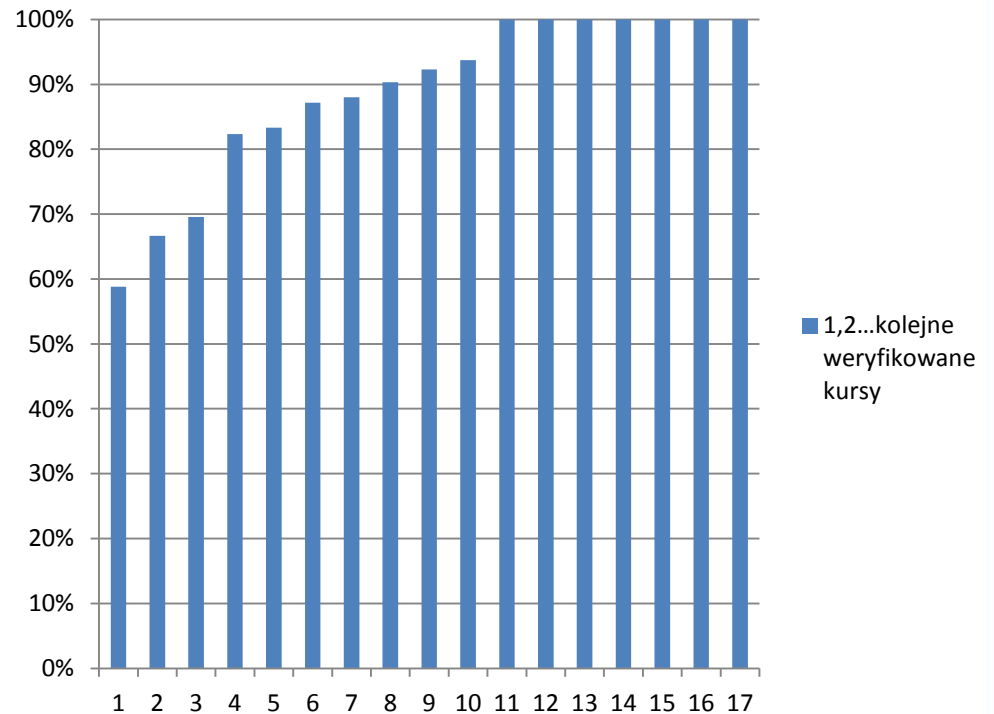
Wydział Elektryczny

Stosunek liczby studentów, którzy zdali egzamin do liczby studentów zapisanych na kurs, wyrażony w %, z podziałem na stopnie studiów

I stopień (AiR, MTR, ETK, ST i NZ)



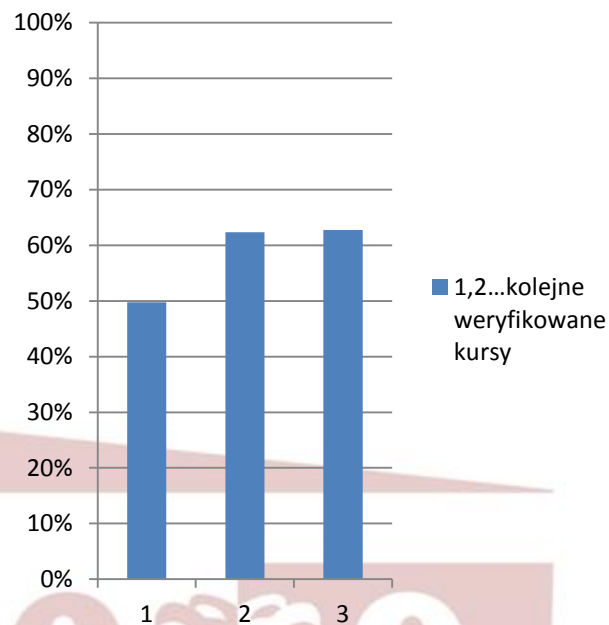
II stopień (AiR, ETK ST i NZ)



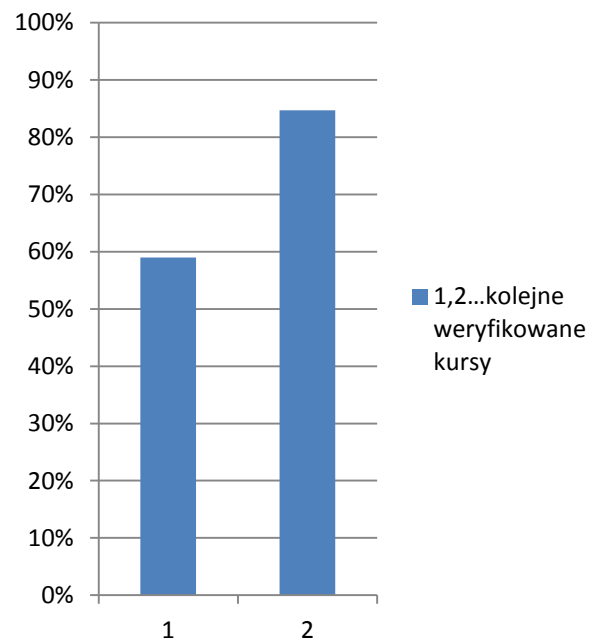
Wydział Elektryczny

Stosunek liczby studentów, którzy zdali egzamin do liczby studentów zapisanych na kurs, wyrażony w %, z podziałem na stopień studiów oraz typ/rodzaj kursu- kierunek Automatyka i Robotyka

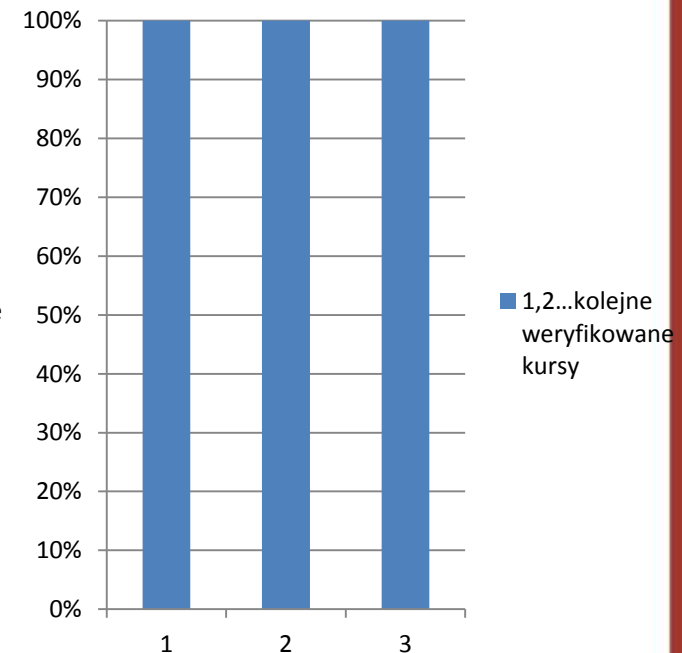
**AiR I stopień
podstawowe/obowiązkowe**



**AiR I stopień kursy
kierunkowe/obowiązkowe**



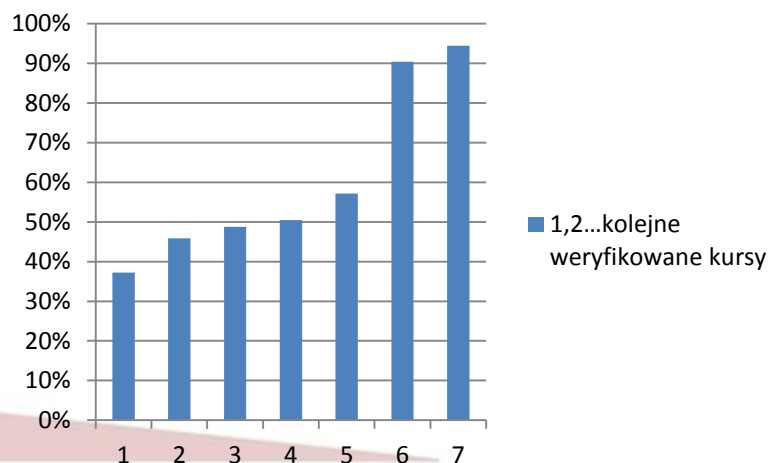
**AiR II stopień kursy
specjalnościowe/obowiązkowe**



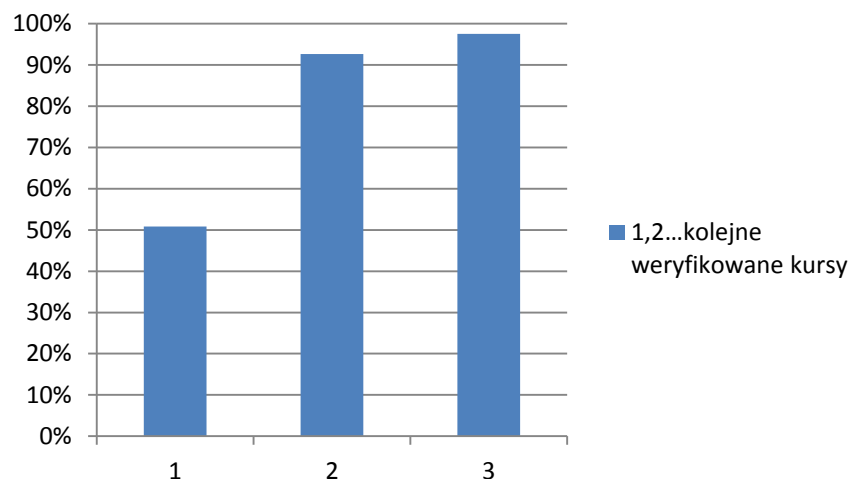
Wydział Elektryczny

Stosunek liczby studentów, którzy zdali egzamin do liczby studentów zapisanych na kurs, wyrażony w %, z podziałem na typ/rodzaj kursu- kierunku Elektrotechnika, I stopień studiów

ETK I stopień (ST+NZ) kursy podstawowe/obowiązkowe



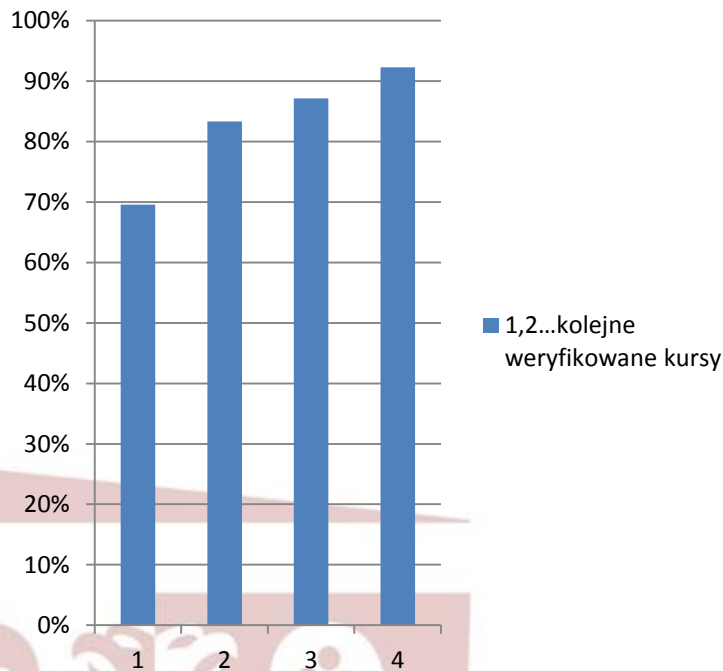
ETK I stopień (ST+NZ) kursy kierunkowe/obowiązkowe



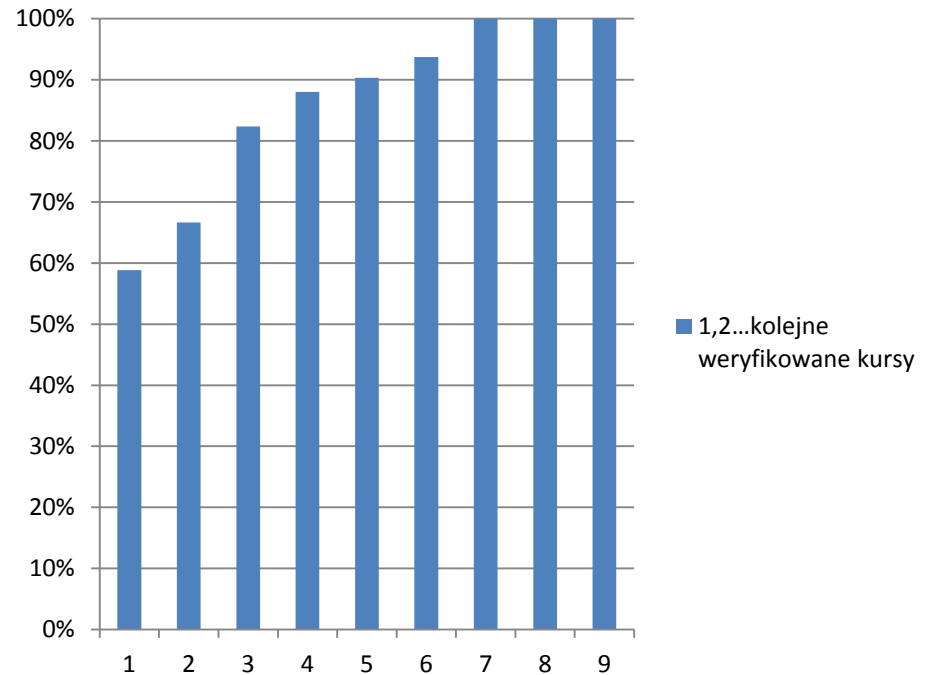
Wydział Elektryczny

Stosunek liczby studentów, którzy zdali egzamin do liczby studentów zapisanych na kurs, wyrażony w %, z podziałem na typ/rodzaj kursu- kierunek Elektrotechnika, II stopień studiów

ETK II stopień (ST+NZ) kursy kierunkowe/obowiązkowe

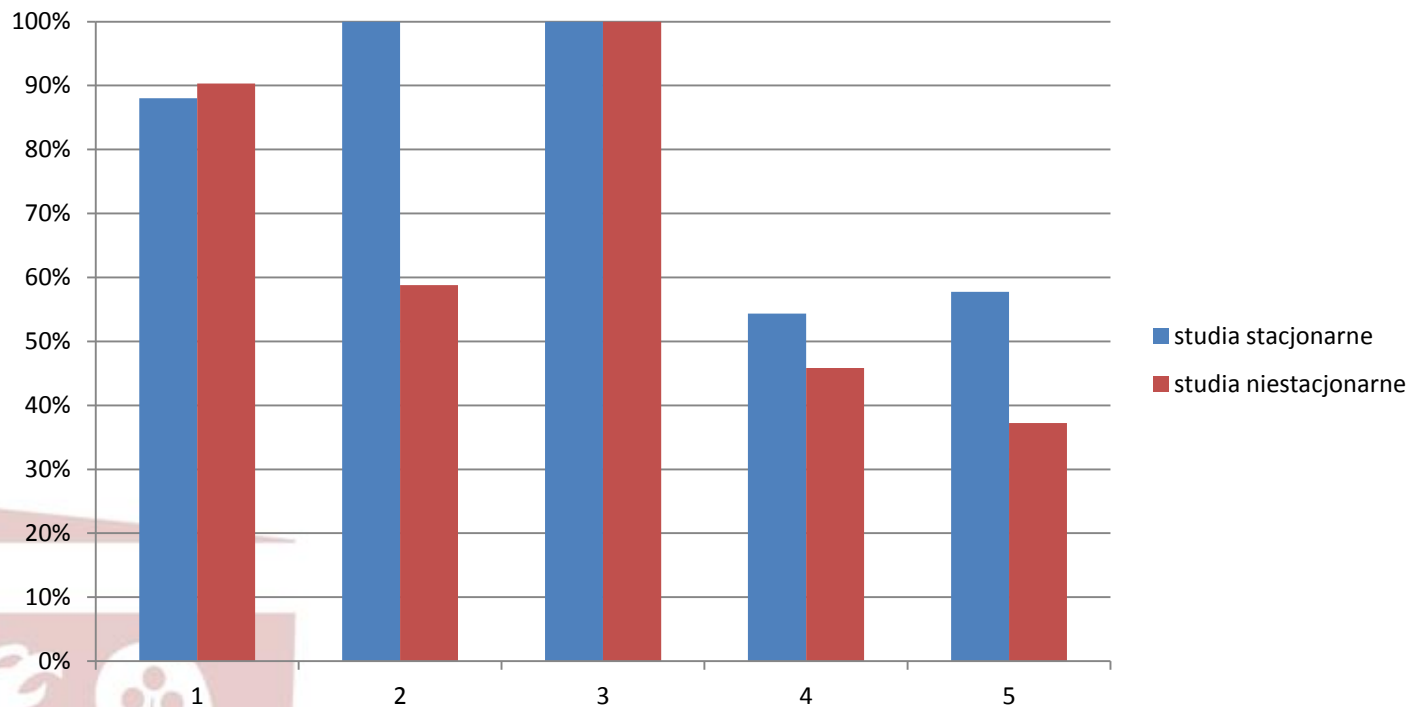


ETK II stopień (ST+NZ) kursy specjalnościowe/obowiązkowe



Wydział Elektryczny

Stosunek liczby studentów, którzy zdali egzamin do liczby studentów zapisanych na kurs, wyrażony w %, dla tych samych kursów realizowanych na studiach stacjonarnych i niestacjonarnych - kierunek Elektrotechnika



Dziękuję

