

Zaopiniowany przez Radę Wydziału w dniu 13.12.2021 r.
Zatwierdzony przez JM Rektora w dniu *14.12.2021r.*

REGULAMIN Wydziału Elektrycznego Politechniki Wrocławskiej

§ 1 Postanowienia ogólne

Regulamin określa szczegółowo zasady funkcjonowania i strukturę wewnętrzną Wydziału Elektrycznego (zwanego dalej „Wydziałem”).

§ 2 Charakterystyka Wydziału

1. Wydział jest podstawową jednostką organizacyjną Politechniki Wrocławskiej, zwanej dalej „Uczelnią”, która prowadzi działalność dydaktyczną i naukową. W ramach działalności dydaktycznej Wydział prowadzi:
 - 1) studia stacjonarne pierwszego stopnia na kierunkach:
Elektrotechnika,
Automatyka przemysłowa / Automatyka i robotyka,
Elektromechatronika / Mechatronika,
Elektromobilność;
 - 2) studia stacjonarne drugiego stopnia na kierunkach:
Elektrotechnika,
Automatyka przemysłowa / Automatyka i robotyka;
 - 3) studia niestacjonarne pierwszego stopnia na kierunkach: Elektrotechnika;
 - 4) studia niestacjonarne drugiego stopnia na kierunkach: Elektrotechnika.Wydział może prowadzić również studia podyplomowe, kursy i szkolenia. Wydział prowadzi działalność naukową w dziedzinie nauk inżyniersko-technicznych, w dyscyplinie naukowej Automatyka, elektronika i elektrotechnika.
2. Wydział współpracuje ze Szkołą Doktorską Politechniki Wrocławskiej.
3. Wydział prowadzi stacjonarne studia doktoranckie.

§ 3 Dziekan i ciała kolegialne Wydziału

1. Wydziałem kieruje Dziekan przy pomocy czterech prodziekanów:
 - a) prodziekana ds. studiów stacjonarnych,
 - b) prodziekana ds. studiów niestacjonarnych i programów międzynarodowych,
 - c) prodziekana ds. badań naukowych i rozwoju,
 - d) prodziekana ds. studenckich i promocji.
2. Do kompetencji Dziekana należy podejmowanie decyzji dotyczących funkcjonowania Wydziału, niezastrzeżonych dla innych organów lub osób pełniących funkcje kierownicze w Uczelni.

3. Szczegółowe kompetencje i obowiązki każdego z prodziekanów określa Dziekan.
4. Na Wydziale funkcjonuje Kolegium dziekańsko-kierownicze jako ciało doradcze, w skład którego wchodzi: Dziekan, prodziekani, kierownicy katedr i ich zastępcy lub koordynatorzy właściwi ds. dydaktyki oraz finansów i badań naukowych, kierownik administracji wydziałowej, kierownicy komórek organizacyjnych administracji Wydziału.
5. Dziekan może powierzyć wyznaczonym przez siebie pracownikom koordynację niektórych działań związanych z realizacją zadań Wydziału.
6. Na Wydziale funkcjonuje Rada Wydziału jako kolegialne ciało opiniodawczo-doradcze.
7. Informacja o aktualnym składzie Rady Wydziału zamieszczana jest na stronie internetowej Wydziału.
8. Rada Wydziału powołuje na okres swojej kadencji komisje stałe i wybiera członków tych komisji. Wykaz komisji stałych i ich podstawowe zadania określa załącznik nr 1 do niniejszego Regulaminu.
9. Szczegółowy tryb zwoływania posiedzeń i tryb pracy Rady Wydziału określa Regulamin Rad Wydziałów.

§ 6

Rada Społeczna Wydziału

1. Na Wydziale funkcjonuje Rada Społeczna Wydziału jako ciało doradcze Dziekana.
2. Członkowie Rady Społecznej Wydziału powoływani są przez Rektora na wniosek Dziekana, po zasięgnięciu opinii Rady Wydziału, na okres czterech lat, począwszy od roku następującego po roku wyboru Senatu.
3. Członkowie Rady Społecznej Wydziału wybierają spośród siebie Przewodniczącego Rady Społecznej Wydziału na czas swojej kadencji.

§ 7

Organizacja wydziału

1. Jednostkami organizacyjnymi Wydziału są:
 - 1) Katedra Energoelektryki K36W05D02,
 - 2) Katedra Maszyn, Napędów i Pomiarów Elektrycznych K37W05D02,
 - 3) Katedra Podstaw Elektrotechniki i Elektrotechnologii K38W05D02.
2. W strukturze jednostek organizacyjnych Wydziału mogą działać komórki organizacyjne, takie jak: zakłady, zespoły, pracownie i laboratoria, które tworzy, przekształca i likwiduje Rektor na wniosek Dziekana, po zasięgnięciu opinii Rady Wydziału.
3. Nadzór nad działalnością komórek organizacyjnych sprawuje Kierownik jednostki organizacyjnej, w skład której należy ta komórka.
4. Laboratoria za zgodą Dziekana mogą wnioskować o uzyskanie akredytacji we właściwej jednostce akredytującej. Po udzieleniu akredytacji laboratorium uzyskuje status laboratorium akredytowanego. Zasady funkcjonowania laboratoriów akredytowanych określone są w Regulaminie Laboratoriów Akredytowanych i uwzględniają wymagania właściwej jednostki akredytacyjnej.
5. W skład Wydziału wchodzi komórki organizacyjne administracji Wydziału:
 - 1) Dziekanat,

- 2) Zespół asystentów ds. kadr,
 - 3) Zespół ds. finansów i badań naukowych,
 - 4) Zespół ds. aparatury, zamówień i logistyki,
 - 5) inne zespoły i samodzielne stanowiska.
6. Komórki organizacyjne administracji Wydziału tworzy, przekształca i likwiduje Rektor na wniosek dziekana.
 7. Nadzór nad działalnością komórek organizacyjnych administracji Wydziału sprawuje Dziekan.
 8. Struktura organizacyjna Wydziału określona jest w załączniku nr 2 do niniejszego Regulaminu.

§ 8

Zarządzanie mieniem i finansami wydziału

1. Mienie Wydziału jest wydzielonym mieniem Uczelni. Mieniem i finansami Wydziału zarządza Dziekan.
2. Dziekan jest odpowiedzialny za prawidłowe wykorzystanie i zabezpieczenie mienia (w tym pomieszczeń) Wydziału oraz za zgodne z prawem, celowe i gospodarne wydatkowanie środków finansowych pozostających w dyspozycji Wydziału.
3. Dziekan dokonuje podziału subwencji między jednostkami organizacyjnymi Wydziału w oparciu o zasady zaopiniowane przez Radę Wydziału.
4. Kierownik jednostki organizacyjnej Wydziału jest odpowiedzialny za prawidłowe wykorzystanie i zabezpieczenie mienia (w tym pomieszczeń) Wydziału będącego w dyspozycji tej jednostki organizacyjnej oraz za zgodne z prawem, celowe i gospodarne wydatkowanie środków finansowych pozostających w dyspozycji jednostki.
5. Decyzje o przydzieleniu składników mienia jednostkom organizacyjnym Wydziału podejmuje Rektor z własnej inicjatywy lub na wniosek Dziekana. Dziekan dysponuje mieniem jednostki organizacyjnej Wydziału w sposób uzgodniony z kierownikiem tej jednostki.
6. Wydział prowadzi gospodarkę finansową na podstawie prowizorium i budżetu Wydziału. Prowizorium i budżet są opiniowane przez Radę Wydziału i przedstawiane do zatwierdzenia Rektorowi.
7. W przypadku niezbilansowania budżetu Wydziału Dziekan niezwłocznie przedstawia Rektorowi program naprawczy zaopiniowany przez Radę Wydziału.

§ 9

Wydziałowy system zapewniania jakości kształcenia

1. Na Wydziale funkcjonuje Wydziałowy system zapewniania jakości kształcenia (WSZJK), którego funkcjonowanie określone jest w zarządzeniu wewnętrznym w sprawie zasad funkcjonowania i organizacji Uczelnianego systemu zapewniania jakości kształcenia (USZJK) w Uczelni.
2. Nadzór nad Wydziałowym systemem zapewniania jakości kształcenia sprawuje Dziekan.
3. W ramach funkcji i struktur WSZJK na Wydziale wyróżnia się, w szczególności:
 - a) Wydziałową Komisję ds. Jakości Kształcenia (WKJK),
 - b) Komisje Programowe Kierunkowe dla prowadzonych na wydziale kierunków studiów (KPK).

4. Dziekan powołuje na okres swojej kadencji Wydziałową Komisję ds. Jakości Kształcenia (WKJK) po zasięgnięciu opinii Rady Wydziału. Komisja działa na rzecz zapewniania i doskonalenia jakości kształcenia na Wydziale zgodnie z zasadami jej funkcjonowania zawartymi w USZJK oraz WSZJK.
5. Na Wydziale działają Komisje Programowe Kierunkowe dla prowadzonych na wydziale kierunków studiów (KPK). KPK działają zgodnie z zasadami ich funkcjonowania zawartymi w USZJK oraz WSZJK.

§ 10 Pracownicy Wydziału

1. Pracownikami Wydziału są nauczyciele akademicy oraz pracownicy niebędący nauczycielami akademickimi.
2. Przełożonym pracowników Wydziału jest Dziekan.
3. Bezpośrednim przełożonym pracownika Wydziału jest kierownik danej jednostki/komórki organizacyjnej.

§ 11 Postanowienia końcowe

Regulamin wchodzi w życie z dniem zatwierdzenia przez Rektora.

Załączniki:

- 1) Wykaz komisji stałych Wydziału Elektrycznego
- 2) Struktura organizacyjna Wydziału Elektrycznego

Załącznik nr 1
do Regulaminu Wydziału Elektrycznego

WYKAZ KOMISJI STAŁYCH WYDZIAŁU ELEKTRYCZNEGO

WYDZIAŁOWA KOMISJA DS. JAKOŚCI KSZTAŁCENIA (WKJK)

Skład osobowy:

- *Prodziekan ds. studiów stacjonarnych (przewodniczący)*
- *Przewodniczący Komisji programowych kierunkowych (KPK) dla wszystkich kierunków studiów prowadzonych na Wydziale*
- *Pełnomocnik Dziekana ds. jakości kształcenia i akredytacji*
- *Prodziekani*
- *Kierownik studiów doktoranckich*
- *Kierownik dyscypliny kształcenia Automatyka, elektronika i elektrotechnika w Szkole Doktorskiej*
- *Przedstawiciel pracowników niebędących nauczycielami akademickimi*
- *Przedstawiciel doktorantów*
- *Przedstawiciel studentów*
- *Przedstawiciele pracodawców*

Zakres działań komisji:

- *zakres działań Komisji określa Regulamin WKJK*

KOMISJE PROGRAMOWE KIERUNKOWE (KPK) DLA KIERUNKÓW STUDIÓW

- **Elektrotechnika**
- **Automatyka Przemysłowa / Automatyka i Robotyka**
- **Elektromechatronika / Mechatronika**
- **Elektromobilność**

Skład osobowy:

- *Opiekun kierunku studiów (przewodniczący)*
- *Prodziekani właściwi ds. kształcenia, stosownie do trybu studiów na danym kierunku*
- *Przedstawiciele profesorów/profesorów uczelni związanych z kierunkiem studiów*
- *Opiekunowie specjalności prowadzonych na kierunku studiów*
- *Pełnomocnik Dziekana ds. jakości kształcenia i akredytacji*
- *Koordynatorzy ds. dydaktyki w katedrach*
- *Przedstawiciel studentów*

Zakres działań komisji:

- *zakres działań Komisji określa Regulamin KPK*

KOMISJA DS. STUDIÓW DOKTORANCKICH

Skład osobowy:

- *Kierownik studiów doktoranckich (przewodniczący)*
- *Przedstawiciele katedr (profesorowie lub profesorowie uczelni)*
- *Przedstawiciel doktorantów*

Zakres działań komisji:

- *tworzenie planów i programów studiów doktoranckich na Wydziale Elektrycznym*
- *określanie zasad rekrutacji na studia doktoranckie na Wydziale Elektrycznym*
- *określanie procedury oceny uczestników studiów doktoranckich na Wydziale Elektrycznym*

Załącznik nr 1
do Regulaminu Wydziału Elektrycznego

WYDZIAŁOWA KOMISJA KWALIFIKACYJNA NA STUDIA II STOPNIA

Skład osobowy:

- *Prodziekan ds. studiów stacjonarnych (przewodniczący)*
- *Prodziekan ds. studiów niestacjonarnych i programów międzynarodowych*
- *Przewodniczący komisji programowych dla wszystkich kierunków studiów prowadzonych na studiach II stopnia na Wydziale*

Zakres działań komisji:

- *ocena dorobku kandydatów na studia II stopnia*

WYDZIAŁOWA KOMISJA DS. PROMOCJI

Skład osobowy:

- *Prodziekan ds. studenckich i promocji*
- *Przedstawiciele nauczycieli akademickich reprezentujący kierunki kształcenia prowadzone na Wydziale*
- *Przedstawiciel doktorantów*
- *Przedstawiciel studentów*

Zakres działania komisji:

- *przygotowanie działań związanych z promocją kierunków studiów prowadzonych na wydziale*
- *przygotowanie materiałów promocyjnych i ich stałe uaktualnianie*
- *przygotowanie opisów kierunków studiów na potrzeby działu rekrutacji*
- *prowadzenie mediów społecznościowych wydziału i przygotowywanie materiałów do prezentacji*
- *bieżąca współpraca z ogólnouczelnianymi jednostkami odpowiedzialnymi za promocję*

WYDZIAŁOWA KOMISJA DS. WSPÓŁPRACY MIĘDZYNARODOWEJ

Skład osobowy:

- *Prodziekan ds. studiów niestacjonarnych i programów międzynarodowych (przewodniczący)*
- *Koordynatorzy ds. dydaktyki w katedrach*
- *Wydziałowy koordynator wymiany międzynarodowej i programów podwójnego dyplomowania*
- *Wydziałowy koordynator ds. promocji*
- *Pełnomocnik dziekana ds. praktyk studenckich*

Zakres prac komisji:

- *inicjowanie i opiniowanie umów z ośrodkami zagranicznymi w zakresie współpracy dydaktycznej Wydziału*
- *inicjowanie i opiniowanie zadań do realizacji w ramach międzynarodowych programów wymiany lub podwójnego dyplomowania*
- *realizacja strategii rozwoju Uczelni/Wydziału w zakresie współpracy międzynarodowej*
- *współpraca z jednostkami Uczelni odpowiedzialnymi za współpracę międzynarodową*
- *inicjowanie i opiniowanie prac nad umiędzynarodowieniem kształcenia na Wydziale*
- *aktywizowanie mobilności pracowników naukowych - staże i praktyki zagraniczne w ramach programów unijnych i na podstawie porozumień bilateralnych o współpracy*
- *inne czynności na wniosek Dziekana Wydziału / Rady Wydziału w zakresie współpracy międzynarodowej*

Załącznik nr 1
do Regulaminu Wydziału Elektrycznego

WYDZIAŁOWA KOMISJA DS. FINANSOWYCH

Skład osobowy:

- *Dziekan (przewodniczący)*
- *Prodziekan ds. badań naukowych i rozwoju*
- *Kierownicy katedr*
- *Z-cy kierowników katedr lub koordynatorzy właściwi ds. finansów i badań naukowych*
- *Asystent Dziekana ds. finansowych*

Zakres działań komisji:

- *ustalanie zasad podziału środków finansowych na Wydziale*
- *opiniowanie projektu planu rzeczowo-finansowego Wydziału*
- *opiniowanie innych spraw przedkładanych Radzie Wydziału dotyczących sfery gospodarki finansowej Wydziału*

WYDZIAŁOWA KOMISJA OCENIAJĄCA

Skład osobowy:

- *Przedstawiciele profesorów*
- *Przedstawiciele profesorów uczelni*
- *Jeden lub dwóch przedstawicieli doktorów*

Zakres działań komisji:

- *przygotowanie opinii w sprawie zatwierdzenia przez dziekana ocen wystawionych przez inne osoby oceniające na wydziale*
- *rozpatrywanie w ramach wydziału zastrzeżeń nauczycieli akademickich do otrzymanej przez nich oceny, z wyjątkiem zastrzeżeń rozpatrywanych przez dziekana*

WYDZIAŁOWA KOMISJA WYBORCZA

Skład osobowy:

- *Przedstawiciele nauczycieli akademickich powołani zgodnie ze Statutem przez Uczelnianą Komisję Wyborczą*

Zakres działań komisji:

- *ustalanie szczegółowego terminarza wyborów*
- *przeprowadzanie wyborów w danym okręgu, w tym wyborów uzupełniających*
- *przeprowadzanie głosowań indykacyjnych dotyczących kandydatów na Rektora i Dziekana*
- *zabezpieczenie dokumentacji wyborów*

STRUKTURA ORGANIZACYJNA WYDZIAŁU ELEKTRYCZNEGO

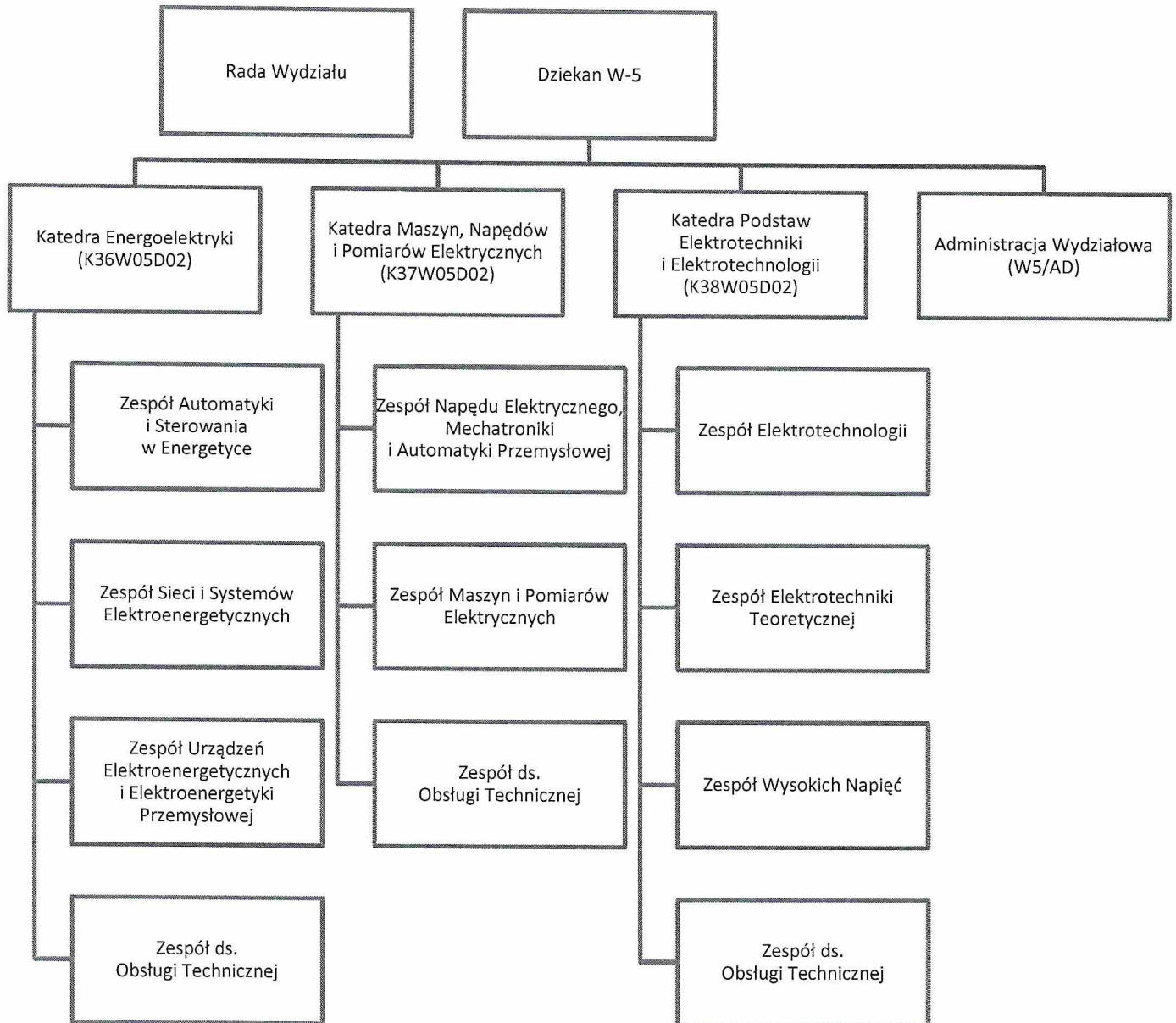
Jednostkami organizacyjnymi Wydziału są:

- 1) Katedra Energoelektryki (K36W05D02),
- 2) Katedra Maszyn, Napędów i Pomiarów Elektrycznych (K37W05D02),
- 3) Katedra Podstaw Elektrotechniki i Elektrotechnologii (K38W05D02).

W skład Administracji Wydziałowej (W5/AD) wchodzi następujące jednostki organizacyjne administracji oraz samodzielne stanowiska:

- 1) dziekanat,
- 2) zespół asystentów ds. kadr,
- 3) zespół ds. finansów i badań naukowych,
- 4) zespół ds. aparatury, zamówień i logistyki,
- 5) administrator sieci i systemów komputerowych,
- 6) sekretarz dziekana
- 7) kierownik administracji wydziałowej.

Załącznik nr 2
do Regulaminu Wydziału Elektrycznego



Załącznik nr 2
do Regulaminu Wydziału Elektrycznego

